

İPEKYOLU KALKINMA AJANSI KURUMSAL KİMLİK KILAVUZU



“Kalkınmanın Yolu, İpekyolu”

www.ika.org.tr



KURUMSAL KİMLİK KILAVUZU



İPEKYOLU KALKINMA AJANSI TARAFINDAN HAZIRLANMIŞTIR.

GRAFİK TASARIM

ARTI5[®]
MEDYA-TANITIM

www.arti5medya.com (0312 286 13 00)



SUNUŞ

Bu kılavuzun amacı; İpekyolu Kalkınma Ajansı (İKA) kurumsal kimliğini istenilen biçimde yerleştirmek, bu kimliğin bütünlüğünü ve sürekliliğini korumaktır.

Bu kılavuz, İKA kurumsal kimliğiyle birlikte, İKA tarafından hazırlanan yayınların da kurumsal kimlik öğelerini ve standart uygulamalarını içermektedir.

İKA'nın ilgili kamular nezdinde oluşturacağı algı ve imajın bir bütün olarak sunulabilmesi açısından, bu kılavuzda yer alan bilgilerin titizlikle uygulanması gerekmektedir.

İKA kurumsal kimliğine ait öğeler tasarlanırken, bu kılavuzda tanımlanan standartlara uyulmalıdır.

İPEKYOLU KALKINMA AJANSI



İÇİNDEKİLER

TEMEL UNSURLAR 9

- 1. Logo**
 - 1.1. Logo Oranları
 - 1.2. Logo Renk Değerleri
 - 1.3. Logonun Siyah-Beyaz ve Özel Renkli Kullanımları
 - 1.4. Zemin Üzerinde Logo Kullanımı
 - 1.5. Yardımcı Renkler
 - 1.6. Logonun Minimum Ölçülerde Kullanımı
 - 1.7. Logonun Hatalı Kullanımı
 - 1.8. Kurumsal Yazı Karakterleri
 - 1.9. Logonun Hizmet Birimlerinde Kullanımı

BASILI İŞLER - 1 19

- 2. Kurumsal Evrak**
 - 2.1. Antetli Kâğıt ve Antetli Devam Kâğıdı
 - 2.2. Kartvizit
 - 2.3. Diplomat Zarf (Pencereli - Penceresiz)
 - 2.4. Torba Zarf (Geri Dönüşümlü)
 - 2.5. Cepli Dosya
 - 2.6. Kâğıt Çanta (Geri Dönüşümlü)
 - 2.7. Klasör
 - 2.8. Klasör Sırtlığı

BASILI İŞLER - 2 33

- 3. Diğer Uygulamalar**
 - 3.1. Bloknot
 - A4 Bloknot (Spiralli-Spiralsız)
 - A5 Bloknot (Spiralli-Spiralsız)
 - 3.2. Not Kartları
 - 3.3. CD
 - CD Sticker ve CD Zarfı
 - 3.4. Davetiye / Tebrik Kartı / Zarf
 - 3.5. Teşekkür Belgesi
 - 3.6. Katılım Belgesi
 - 3.7. Başarı Belgesi
 - 3.8. Broşür
 - 3.9. Sunum Şablonu (Power Point)
 - Kapak - Ara Slayt - Bitiş
 - 3.10. Mali Destek ve Benzeri Doküman
 - Kapak - İç Kapak - İç Sayfalar
 - 3.11. Sektör ya da Benzeri Rapor
 - Kapak - İç Kapak - İç Sayfalar
 - 3.12. Faaliyet Raporu
 - Kapak - İç Kapak - İç Sayfalar
 - 3.13. Toplantı Katılım Formu (İmza Föyü)
 - 3.14. E-posta imzası
 - 3.15. Küp Bloknot
 - 3.16. Masa İsimliği



İÇİNDEKİLER

PROMOSYON MALZEMELERİ 61

5. Promosyon

- 5.1 Kalem
- 5.2 Kalemlik
- 5.3 Ajanda
- 5.4 Rozet
- 5.5 Kupa
- 5.6 Usb
- 5.7 Masaüstü Üçgen Takvim
- 5.8 Sümen Takvim
- 5.9 Masa Bayrağı

TANITIM VE REKLAM ARAÇLARI 71

6. İç ve Dış Mekan Görsel Uygulamaları

- 6.1 Afiş
- 6.2 Kurum Bayrağı
- 6.3 Kırlangıç Bayrak
- 6.4 Banner (Yatay-Dikey)
- 6.5 Örümcek Stand
- 6.6 Roll-Up
- 6.7 Billboard

7. Yönlendirme Tabelaları

- 7.1 Kurum İçi Yönlendirme Tabelası
- 7.2 Kapı İsimliğı
- 7.3 Tabela





TEMEL UNSURLAR

- 1. Logo**
- 1.1. Logo Oranları
- 1.2. Logo Renk Değerleri
- 1.3. Logonun Siyah-Beyaz ve Özel Renkli Kullanımları
- 1.4. Zemin Üzerinde Logo Kullanımı
- 1.5. Yardımcı Renkler
- 1.6. Logonun Minimum Ölçülerde Kullanımı
- 1.7. Logonun Hatalı Kullanımı
- 1.8. Kurumsal Yazı Karakterleri
- 1.9. Logonun Hizmet Birimlerinde Kullanımı



Logo

İpekyolu Kalkınma Ajansı (İKA) logosu yukarıda verilmiştir. İpekyolu Kalkınma Ajansı'nın tüm kurumsal çalışmalarında bu logo kullanılacaktır. İpekyolu Kalkınma Ajansı bundan sonraki bölümlerde İKA kısaltmasıyla kullanılacaktır.

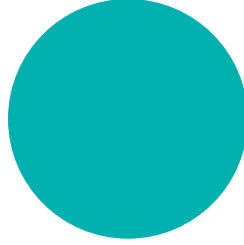


Logo Oranları

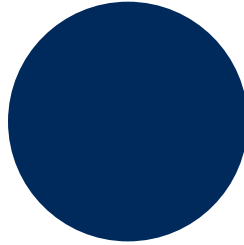
İKA logosu, kurumsal kimliğin en temel ögesidir. Her birim (a), İKA logosunun farklı boyutlardaki kullanımı için standart oranı göstermektedir. Tüm oranlar a referans alınarak belirlenir.

Logo tipografisi Vag Rounded yazı karakteri üzerine kurgulanmıştır.

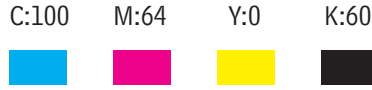
İKA logosunun farklı ölçülerde uygulanması esnasında, mutlaka birim değerlerine göre hareket edilmelidir.



PANTONE 326 C



PANTONE 289 C



Logo Renk Değerleri

İKA logosu iki renkten oluşmaktadır. Bu renkler Pantone 326 C ve 289 C'dir. Bu renklerin 4 renk trigromi baskıda kullanımı ise Pantone 326 C; CMYK: C:87 M:0 Y:38 K:0, Pantone289 C; CMYK: C:100 M:64 Y:0 K:60'dır.



ORİJİNAL LOGO



%100 SİYAH



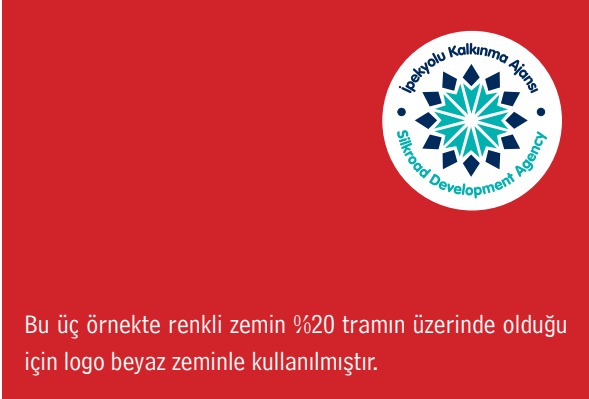
PANTONE 871 C
ALTIN YALDIZ



% 100 SİYAH
GÜMÜŞ YALDIZ

Logonun Siyah-Beyaz ve Renkli Kullanımları

İKA logosunda kullanılan renkler; özel tasarımlarda, plaket, rozet gibi özel teknik baskı veya siyah-beyaz baskı gerektiren gazete ilanı vb. durumlarda yukarıda belirtilen renkler çerçevesinde kullanılabilir.



Zemin Üzerinde Logo Kullanımı

İKA logosu renkli bir zemin üzerinde kullanıldığında, renkli zemin %20 tramın altında ise logo zeminsiz (orijinal haliyle) kullanılmalıdır, renkli zemin %20 tramın üzerindeyse İKA logosu, beyaz bir daire alanının (zemin) içine uygulanmalıdır.

Zemin ve logo oranı yukarıda örneklendirilmiştir.

C: 20

M: 0

Y: 30

K: 25



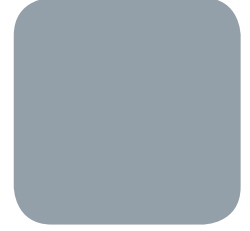
Pantone 8321 C

C: 10

M: 1

Y: 0

K: 40



Pantone 7544 C

C: 20

M: 0

Y: 44

K: 0



Pantone 366 C

C: 0

M: 50

Y: 15

K: 0



Pantone 812 C

C: 25

M: 0

Y: 0

K: 25



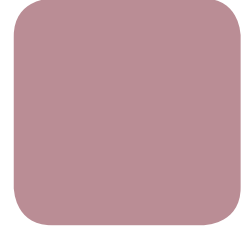
Pantone 8201 C

C: 5

M: 35

Y: 15

K: 25



Pantone 8062 C

C: 0

M: 53

Y: 100

K: 0



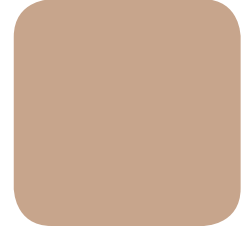
Pantone Orange 021 C

C: 0

M: 20

Y: 30

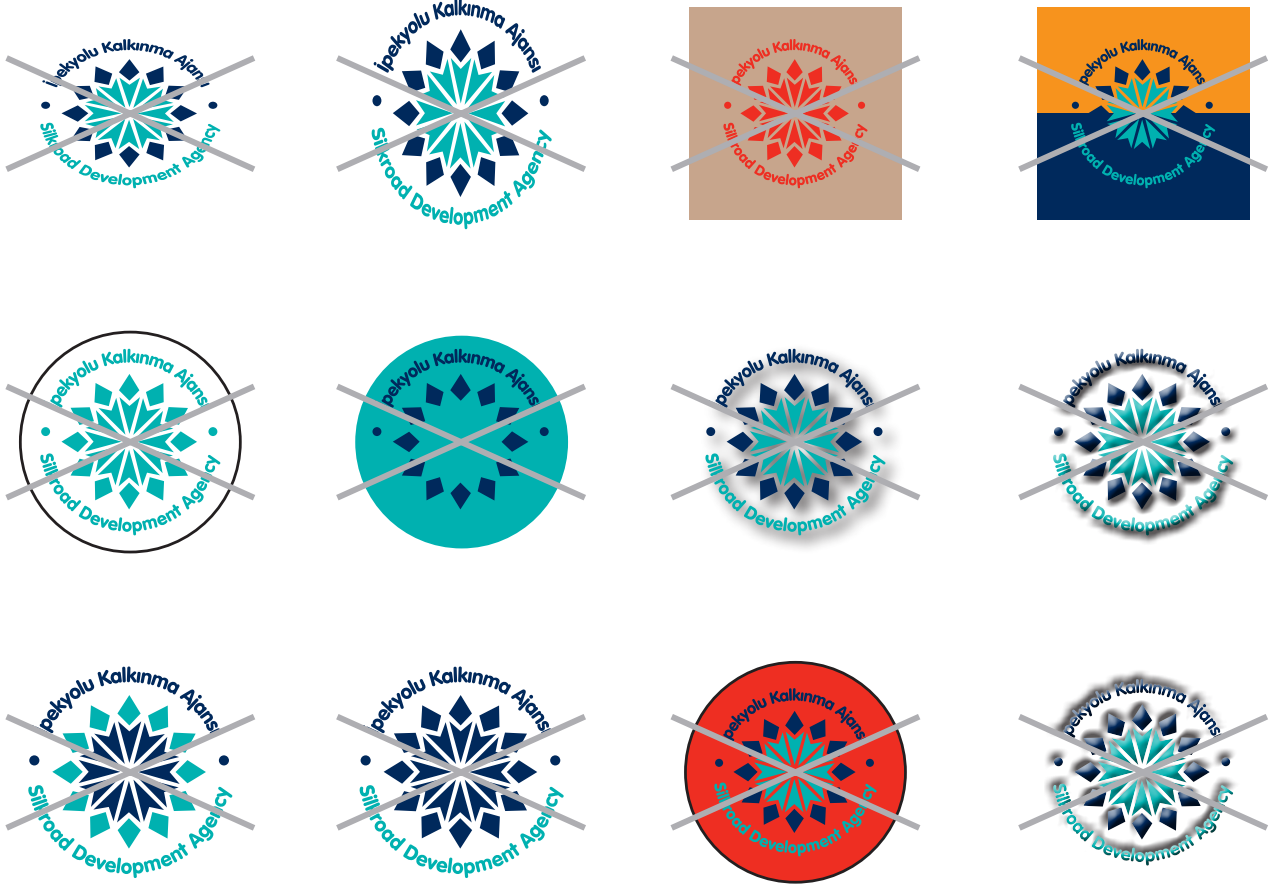
K: 25



Pantone 8021 C

Yardımcı renkler

İKA yayınlarında ve kurum için hazırlanacak tasarımlarda logo renklerinin dışında kullanılacak yardımcı renk değerleri yukarıda belirtildiği gibidir.



Logonun Hatalı Kullanımı

İKA logosunun hatalı kullanım örnekleri, olası durumlar göz önüne alınarak bu bölümde verilmiştir. İKA logosunu oluşturan tipografik ve görsel öğeler, belirtilen standartlar dışında yer değiştiremez ve deforme edilemez. Logoyu oluşturan tüm unsurlar bir bütün olarak ele alınmalıdır.



Ana Yazı Karakteri VAG Rounded Bold

ABCÇDEFGĞHİİJKLMOÖPRSŞTUÜVYZ
 abcçdefgğhiijklmnoöprsstuüvyz
 1234567890
 VAGRounded Regular

Kurumsal Yazı Karakteri Futura Std Font Ailesi

ABCÇDEFGĞHİİJKLMOÖPRSŞTUÜVYZ
 abcçdefgğhiijklmnoöprsstuüvyz
 1234567890
 Futura Std Light

ABCÇDEFGĞHİİJKLMOÖPRSŞTUÜVYZ
 abcçdefgğhiijklmnoöprsstuüvyz
 1234567890
 Futura Std Light Condensed

ABCÇDEFGĞHİİJKLMOÖPRSŞTUÜVYZ
 abcçdefgğhiijklmnoöprsstuüvyz
 1234567890
 Futura Std Light Condensed Oblique

ABCÇDEFGĞHİİJKLMOÖPRSŞTUÜVYZ
 abcçdefgğhiijklmnoöprsstuüvyz
 1234567890
 Futura Std Light Oblique

ABCÇDEFGĞHİİJKLMOÖPRSŞTUÜVYZ
 abcçdefgğhiijklmnoöprsstuüvyz
 1234567890
 Futura Std Book

ABCÇDEFGĞHİİJKLMOÖPRSŞTUÜVYZ
 abcçdefgğhiijklmnoöprsstuüvyz
 1234567890
 Futura Std Book Oblique

ABCÇDEFGĞHİİJKLMOÖPRSŞTUÜVYZ
 abcçdefgğhiijklmnoöprsstuüvyz
 1234567890
 Futura Std Medium

ABCÇDEFGĞHİİJKLMOÖPRSŞTUÜVYZ
 abcçdefgğhiijklmnoöprsstuüvyz
 1234567890
 Futura Std Medium Condensed

ABCÇDEFGĞHİİJKLMOÖPRSŞTUÜVYZ
 abcçdefgğhiijklmnoöprsstuüvyz
 1234567890
 Futura Std Medium Condensed Oblique

ABCÇDEFGĞHİİJKLMOÖPRSŞTUÜVYZ
 abcçdefgğhiijklmnoöprsstuüvyz
 1234567890
 Futura Std Medium Oblique

ABCÇDEFGĞHİİJKLMOÖPRSŞTUÜVYZ
 abcçdefgğhiijklmnoöprsstuüvyz
 1234567890
 Futura Std Heavy

ABCÇDEFGĞHİİJKLMOÖPRSŞTUÜVYZ
 abcçdefgğhiijklmnoöprsstuüvyz
 1234567890
 Futura Std Heavy Oblique

ABCÇDEFGĞHİİJKLMOÖPRSŞTUÜVYZ
 abcçdefgğhiijklmnoöprsstuüvyz
 1234567890
 Futura Std Bold

ABCÇDEFGĞHİİJKLMOÖPRSŞTUÜVYZ
 abcçdefgğhiijklmnoöprsstuüvyz
 1234567890
 Futura Std Bold Condensed

ABCÇDEFGĞHİİJKLMOÖPRSŞTUÜVYZ
 abcçdefgğhiijklmnoöprsstuüvyz
 1234567890
 Futura Std Bold Condensed Oblique

ABCÇDEFGĞHİİJKLMOÖPRSŞTUÜVYZ
 abcçdefgğhiijklmnoöprsstuüvyz
 1234567890
 Futura Std Bold Oblique

ABCÇDEFGĞHİİJKLMOÖPRSŞTUÜVYZ
 abcçdefgğhiijklmnoöprsstuüvyz
 1234567890
 Futura Std Extra Bold

ABCÇDEFGĞHİİJKLMOÖPRSŞTUÜVYZ
 abcçdefgğhiijklmnoöprsstuüvyz
 1234567890
 Futura Std Extra Bold Condensed

ABCÇDEFGĞHİİJKLMOÖPRSŞTUÜVYZ
 abcçdefgğhiijklmnoöprsstuüvyz
 1234567890
 Futura Std Extra Bold Condensed Oblique

ABCÇDEFGĞHİİJKLMOÖPRSŞTUÜVYZ
 abcçdefgğhiijklmnoöprsstuüvyz
 1234567890
 Futura Std Extra Bold Oblique

Resmî Yazışma Yazı Karakteri Times New Roman Font Ailesi

ABCÇDEFGĞHİİJKLMOÖPRSŞTUÜVYZ
 abcçdefgğhiijklmnoöprsstuüvyz
 1234567890
 Times New Roman Regular

ABCÇDEFGĞHİİJKLMOÖPRSŞTUÜVYZ
 abcçdefgğhiijklmnoöprsstuüvyz
 1234567890
 Times New Roman Italic

ABCÇDEFGĞHİİJKLMOÖPRSŞTUÜVYZ
 abcçdefgğhiijklmnoöprsstuüvyz
 1234567890
 Times New Roman Bold

Slogan Yazı Karakteri ITC Fenice Std Oblique

ABCÇDEFGĞHİİJKLMOÖPRSŞTUÜVYZ
 abcçdefgğhiijklmnoöprsstuüvyz
 1234567890
 ITC Fenice Std Oblique

Kurumsal Yazı Karakteri

İKA logosundaki tipografik öğeler VAG Rounded Bold yazı karakteri üzerine kurgulanmıştır.

İKA Türkçe açılımı Pantone 289 C, İKA İngilizce açılımı Pantone 326 C renk değerindedir ve her iki yazı da VAG Rounded Bold yazı karakterindedir.

İKA kurumsal kimlik bütünlüğünü sağlamak amacıyla seçilen kurumsal yazı karakteri Futura Std ailesidir. Kurumun resmi yazışmalarında Times New Roman karakteri kullanılır.





BASILI İŞLER - 1

- 2. Kurumsal Evrak**
- 2.1. Antetli Kâğıt ve Antetli Devam Kâğıdı
- 2.2. Kartvizit
- 2.3. Diplomat Zarf (Pencereli - Penceresiz)
- 2.4. Torba Zarf (Geri Dönüşümlü)
- 2.5. Cepli Dosya
- 2.6. Kâğıt Çanta (Geri Dönüşümlü)
- 2.7. Klasör
- 2.8. Klasör Sırtlığı



Antetli Kâğıt

İKA kurumsal antetli kâğıdı A4 ebadındadır (21x29.7cm) ve 90 gr 1. hamur kâğıda basılmalıdır.

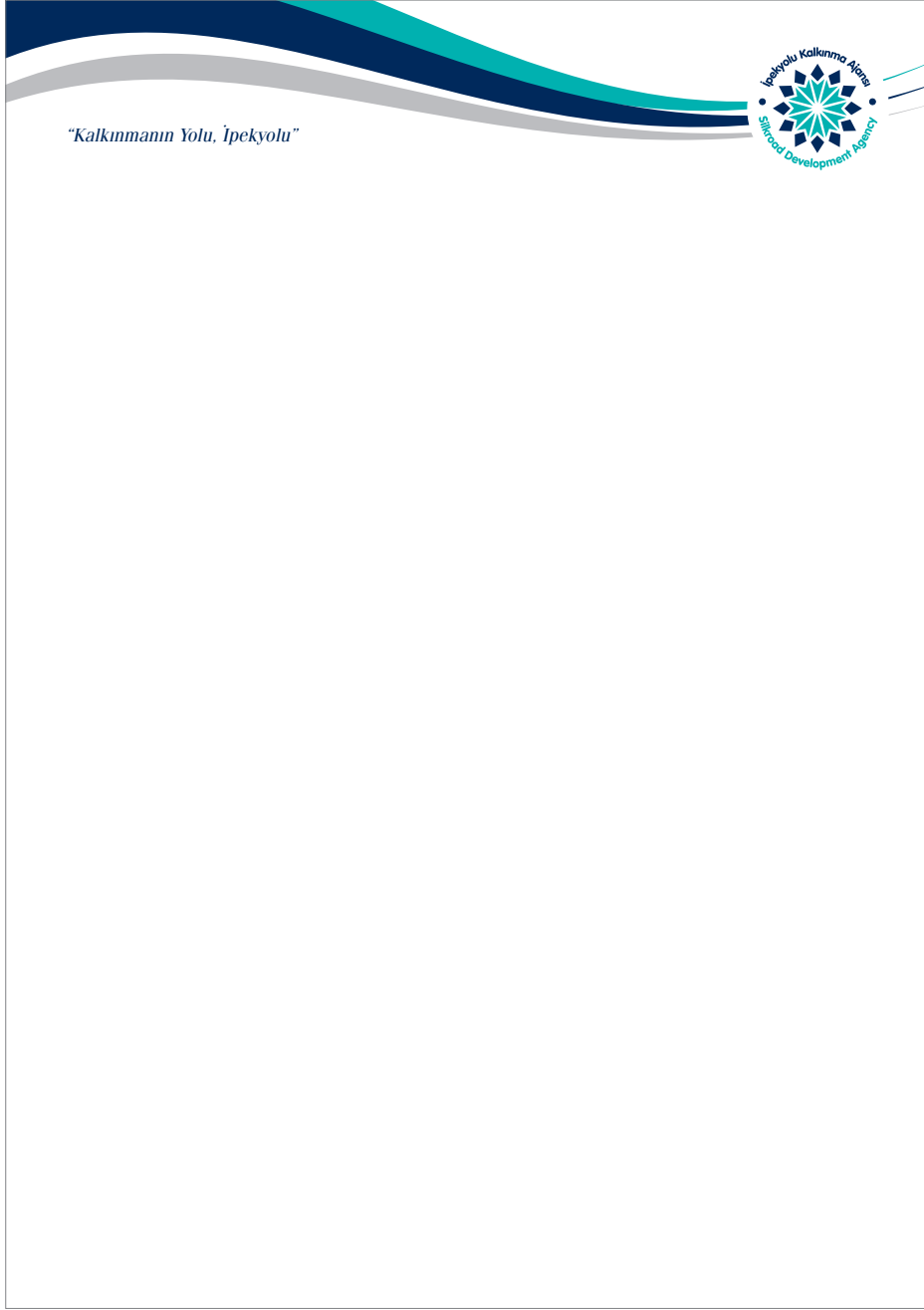
Adres satırı antetli kâğıdın bitim hizasından 1 cm yukarıdadır.

Adres, telefon, e-posta ve internet adresi Futura Std Book, 9 punto, Pantone 289 C,

Baskı renkleri; Pantone 326 C (Turkuaz), Pantone 289 C (Lacivert) ve %30 Siyah,

Tasarım oranları yukarıda belirtilmiştir. Bu oranların değiştirilmemesi gerekmektedir.

Adres ayırımını belirleyici çizgi 0.5 punto, %60 siyah.



Devam Kâğıdı

İKA devam kâğıdında adres satırı yoktur bunun dışındaki özellikleri antetli kâğıtla aynıdır.



Kartvizit

İKA Kurumsal kartvizitinde logo ve iletişim bilgilerine ek olarak kurum kimliğine uygun tasarım öğeleri kullanılmıştır.

İKA kurumsal kartviziti 85x50 mm ebadındadır ve 300 gr. mat kuşe kâğıda basılmalıdır.

Adres, telefon, e-posta ve internet adresi Futura Std Book, 9 punto, Pantone 289 C, Baskı renkleri; Pantone 326 C (Turkuaz), Pantone 289 C (Lacivert) ve %30 - 100 Siyah, Tasarım oranları yukarıda belirtilmiştir. Bu oranların değiştirilmemesi gerekmektedir.



220 mm

Diplomat Zarf (Pencereli - Penceresiz)

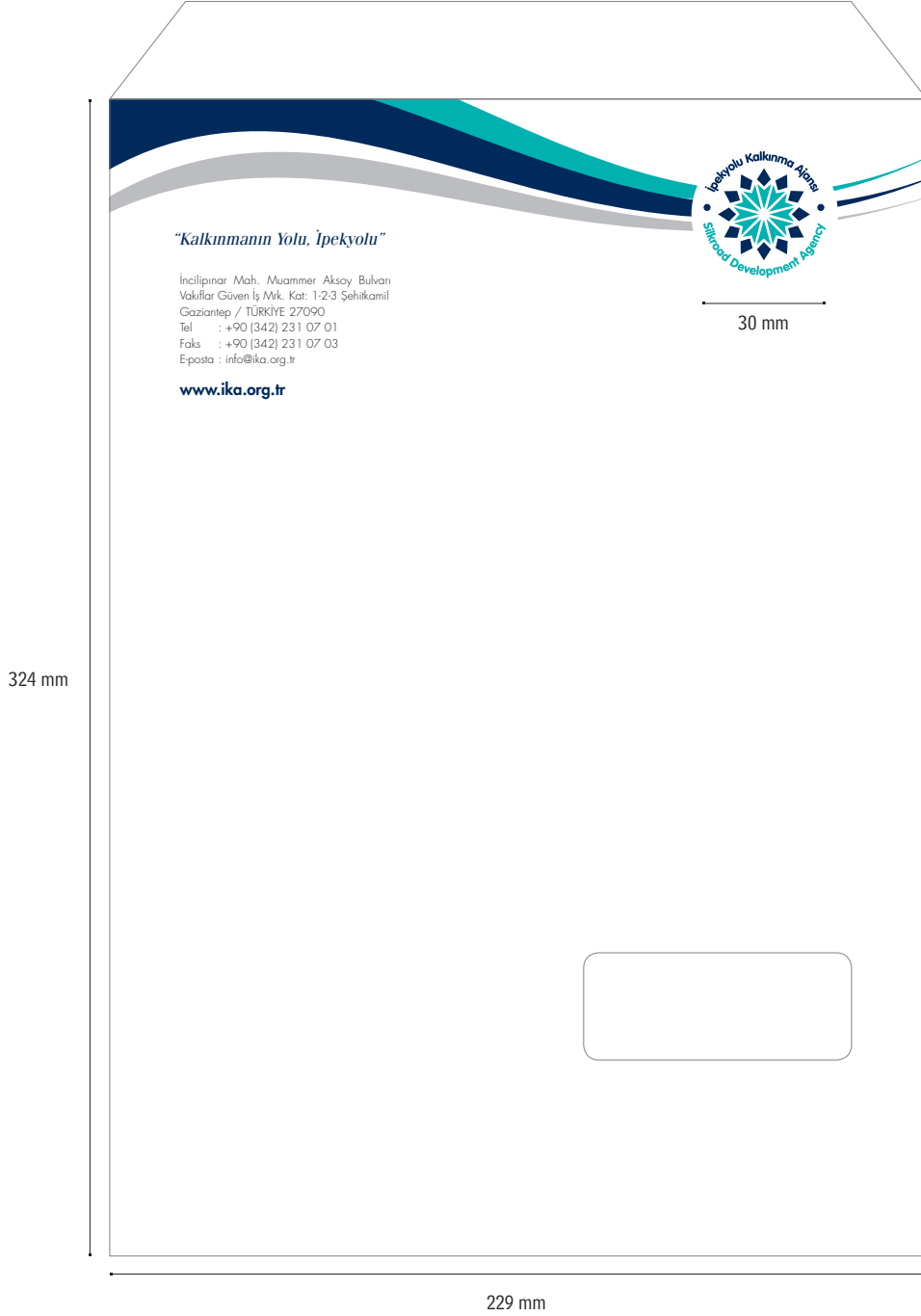
İKA diplomat zarflarında logo ve iletişim bilgilerine ek olarak kurum kimliğine uygun tasarım öğeleri kullanılmıştır.

İKA diplomat zarfı 22x11 cm ebadındadır ve 110 gr. 1. hamur kâğıda basılmalıdır.

Adres, telefon, e-posta ve internet adresi Futura Std Book, 9 punto, Pantone 289 C,

Baskı renkleri; Pantone 326 C (Turkuaz), Pantone 289 C (Lacivert) ve %30 - 100 Siyah,

Tasarım oranları yukarıda belirtilmiştir. Bu oranların değiştirilmemesi gerekmektedir.



Torba Zarf (Geri Dönüşümlü)

İKA torba zarfında logo ve iletişim bilgilerine ek olarak kurum kimliğine uygun tasarım öğeleri kullanılmıştır.

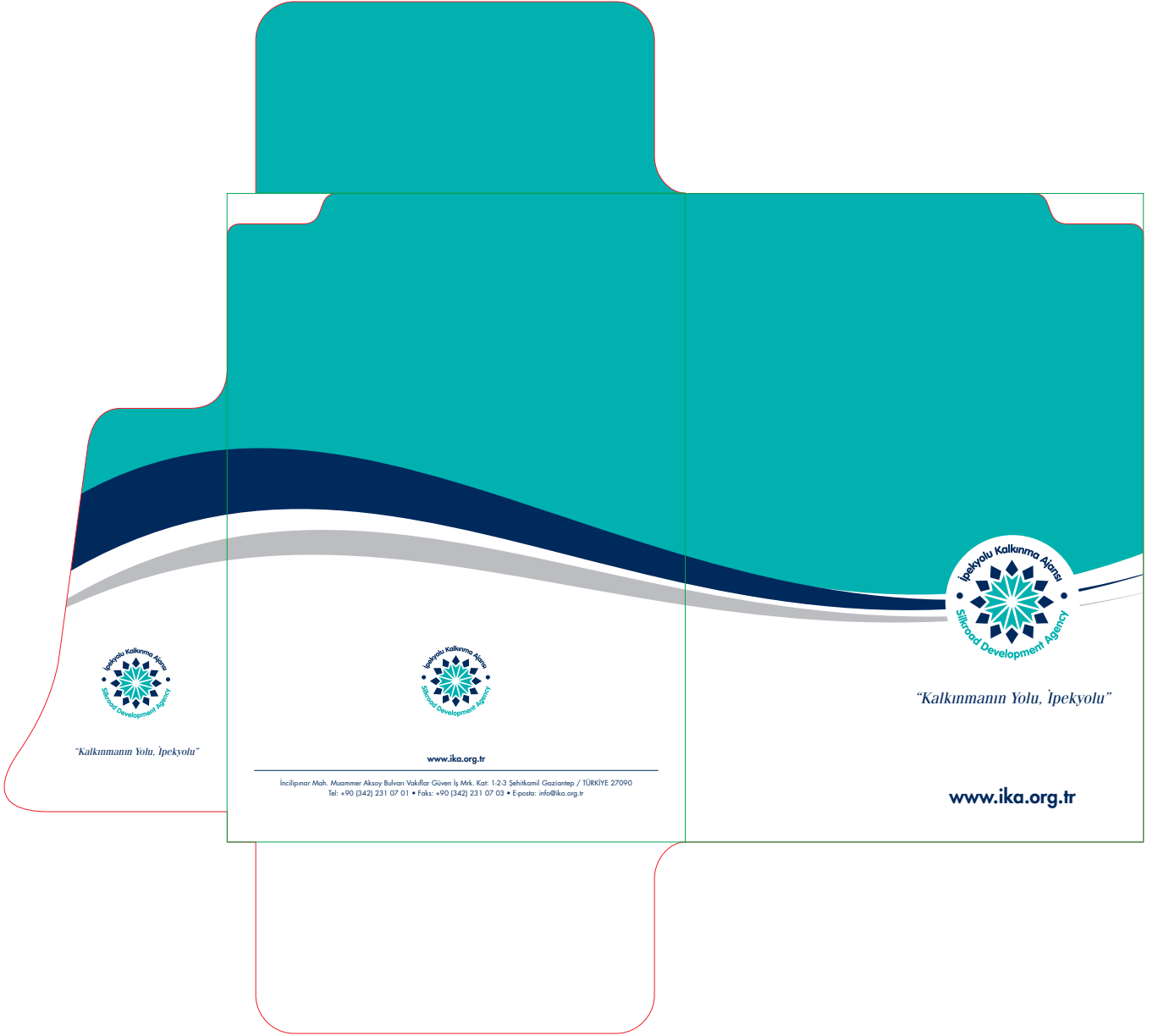
İKA torba zarfı 229x324 mm ebadındadır ve 110 gr 1. hamur kâğıda basılmalıdır.

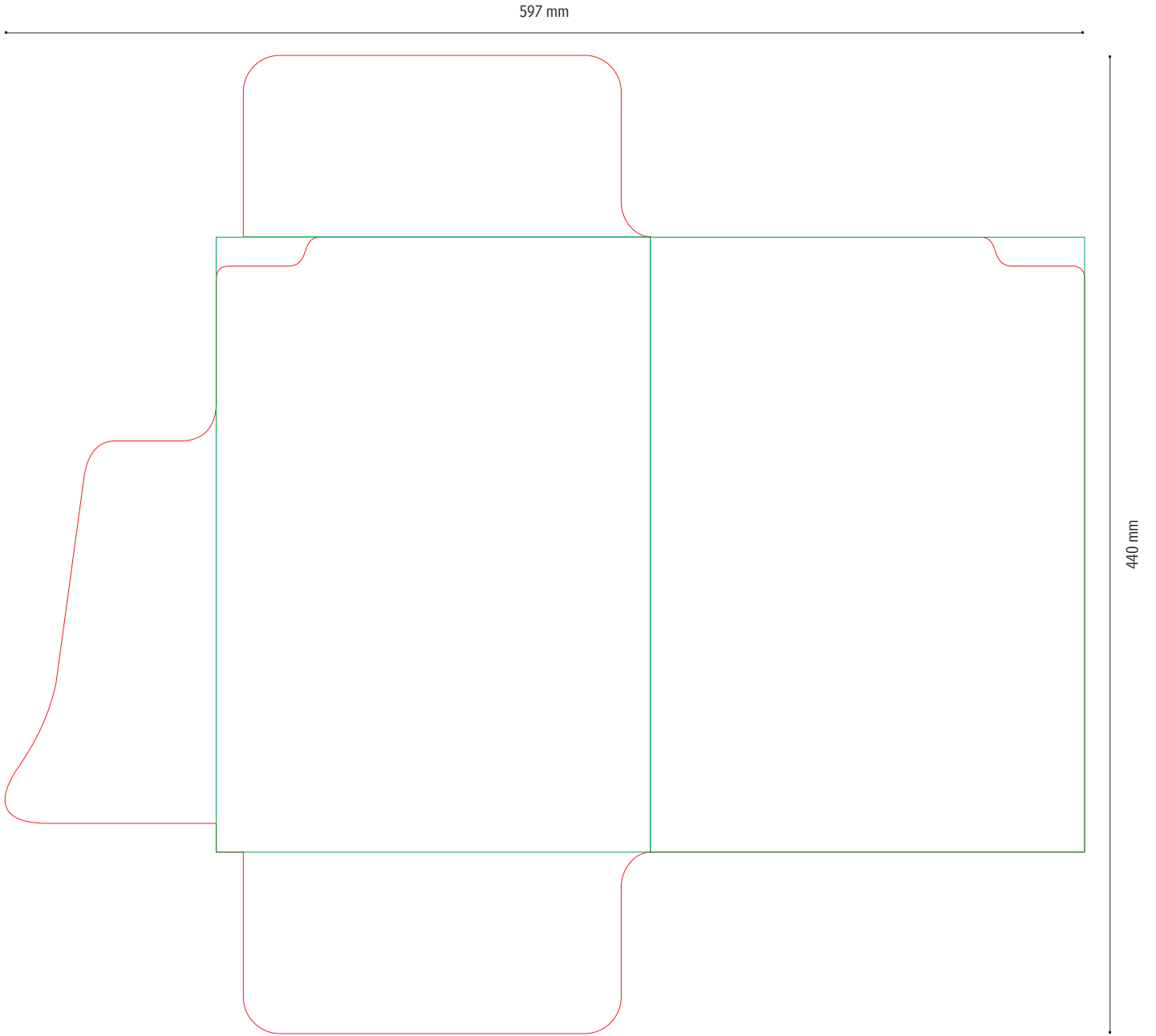
Adres, telefon, e-posta ve internet adresi Futura Std Book, 9 punto, Pantone 289 C, Baskı renkleri; Pantone 326 C (Turkuaz), Pantone 289 C (Lacivert), %30 - 100 Siyah, Tasarım oranları yukarıda belirtilmiştir. Bu oranların değiştirilmemesi gerekmektedir.



Cepli Dosya

İKA cepli dosyada logo ve iletişim bilgilerine ek olarak kurum kimliğine uygun tasarım öğeleri kullanılmıştır. Kapaklı dosya 300 gr mat kuşe kâğıda basılmalı ve her iki yüzdeki İKA logolarına kabartma lak uygulaması yapılmalıdır. Arka kapakta adres, telefon, e-posta ve internet adresi Futura Std Book, 9 punto, Pantone 289 C, Baskı renkleri; Pantone 326 C (Turkuaz), Pantone 289 C (Lacivert), %30 Siyah, Tasarım oranları yukarıda belirtilmiştir. Bu oranların değiştirilmemesi gerekmektedir.







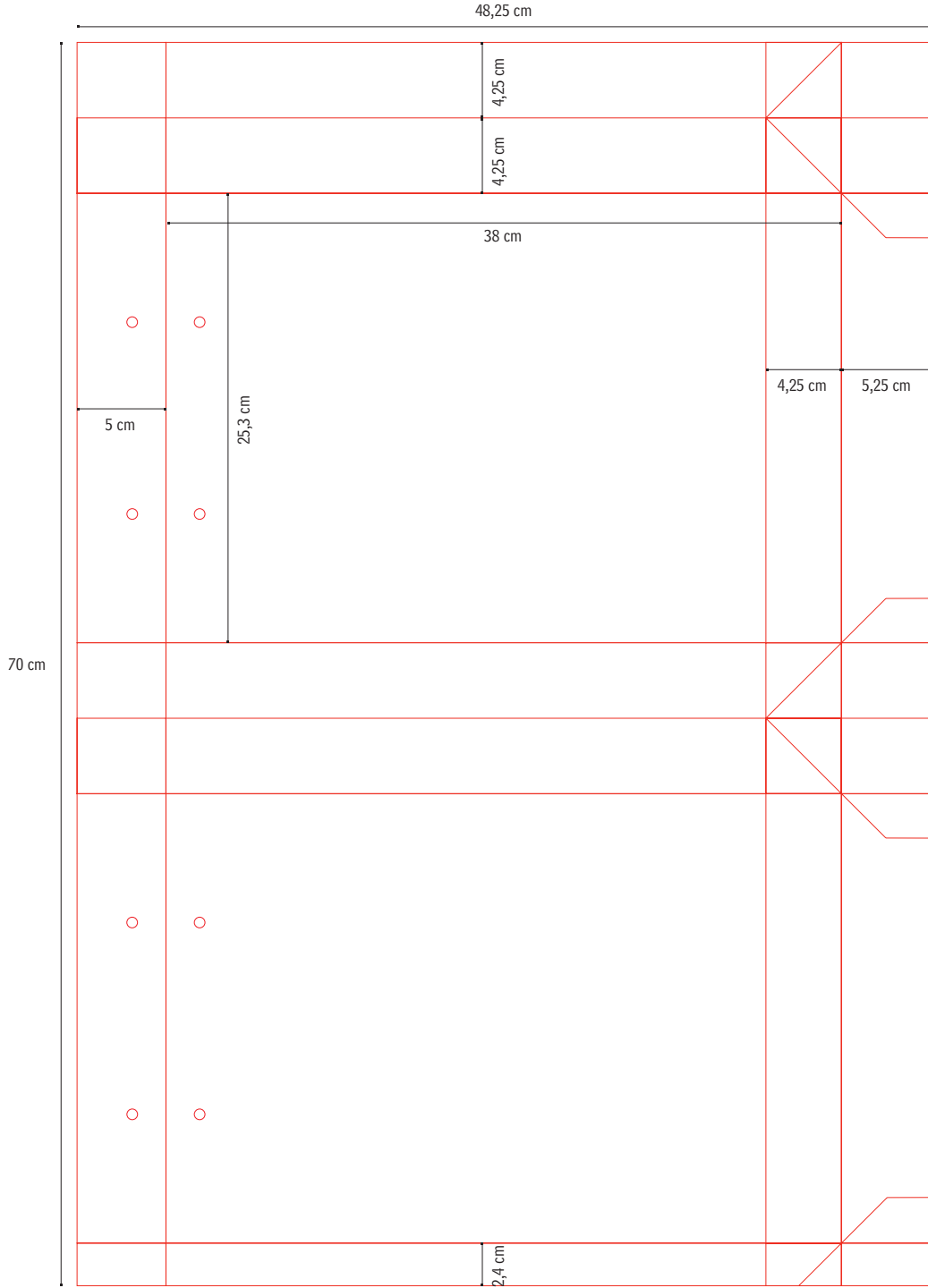
Kâğıt Çanta (Geridönüşümlü)

İKA kâğıt çantada logo ve iletişim bilgilerine ek olarak kurum kimliğine uygun tasarım öğeleri kullanılmıştır.

Adres, telefon, e-posta ve internet adresi Futura Std Book, 11 punto, Pantone 289 C,

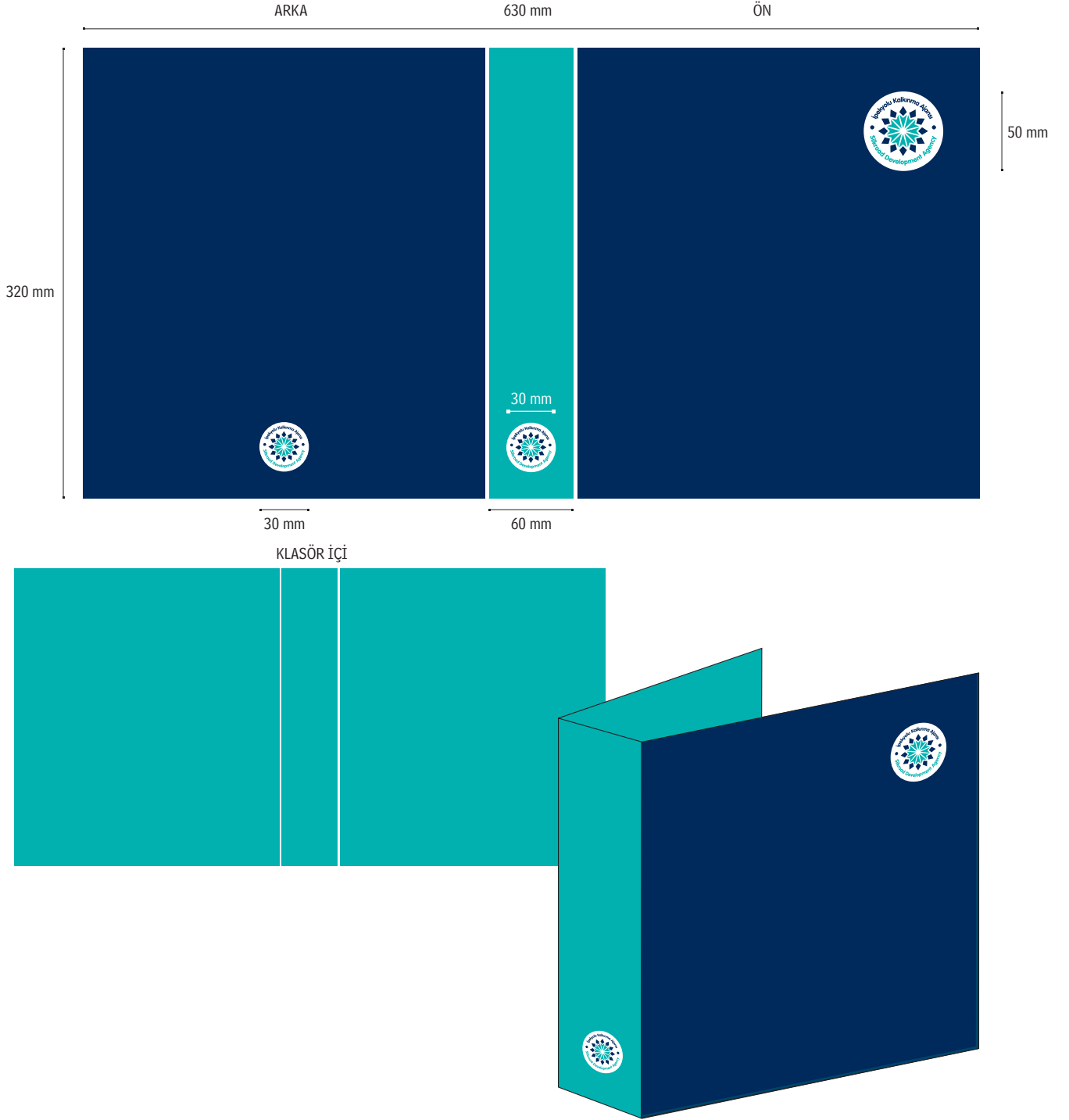
Baskı renkleri; Pantone 326 C (Turkuaz), Pantone 289 C (Lacivert), %30 Siyah,

Çanta bıçak izi yan sayfada verilmiştir. Bıçak izinin bu çizime göre yapılması ve oranların değiştirilmemesi gerekmektedir.



Kâğıt Çanta (Bıçak)

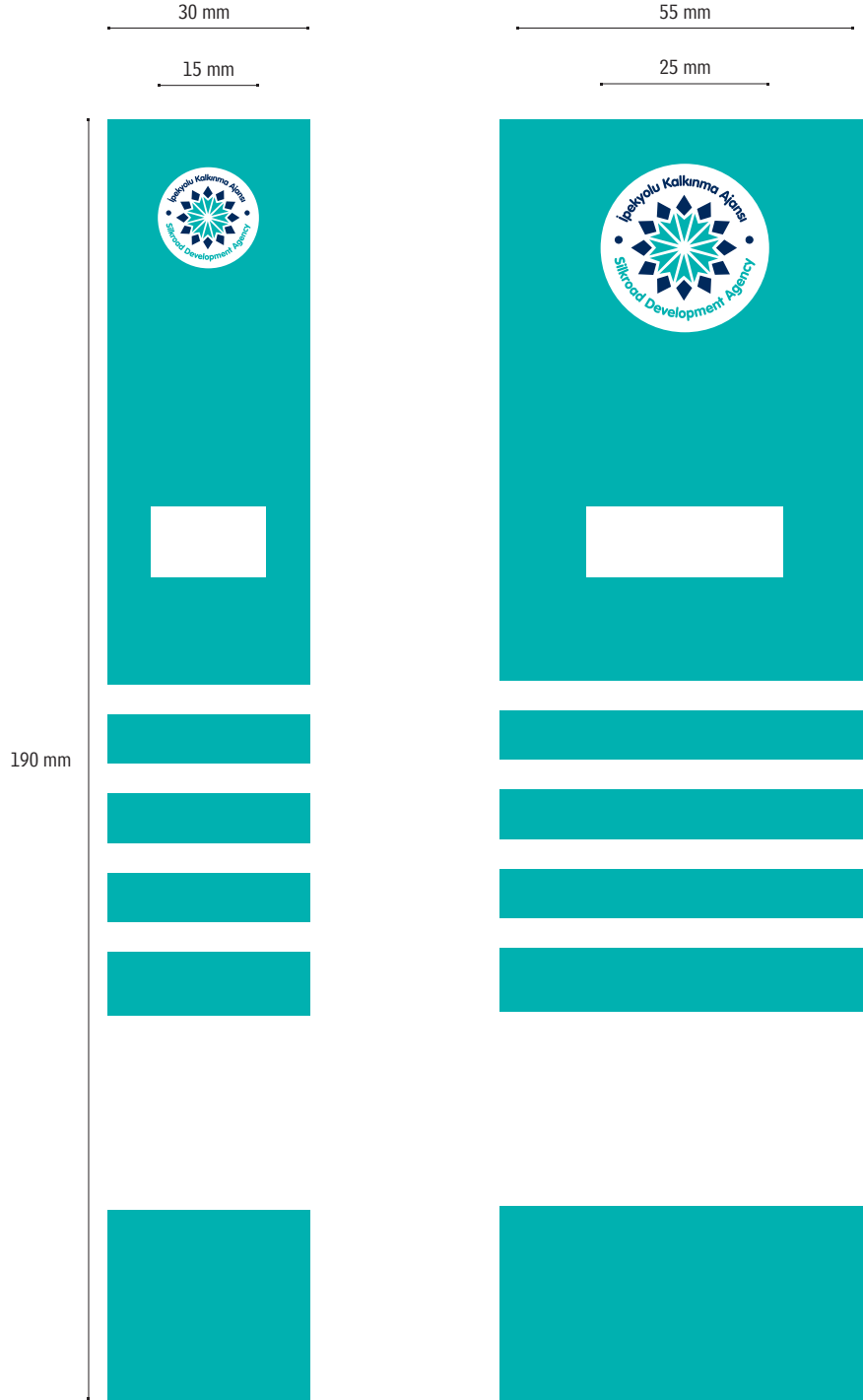
İKA kâğıt çanta bıçak izi ölçüleri yukarıdaki gibidir.



Klasör

İKA kurum içi klasörde uygulanan tasarım oranları yukarıda belirtilmiştir.

Baskı renkleri; Pantone 326 C (Turkuaz), Pantone 289 C (Lacivert).



Klasör Sırtlığı

Tasarım oranları yukarıda belirtilmiştir. Bu oranların değiştirilmemesi gerekmektedir.

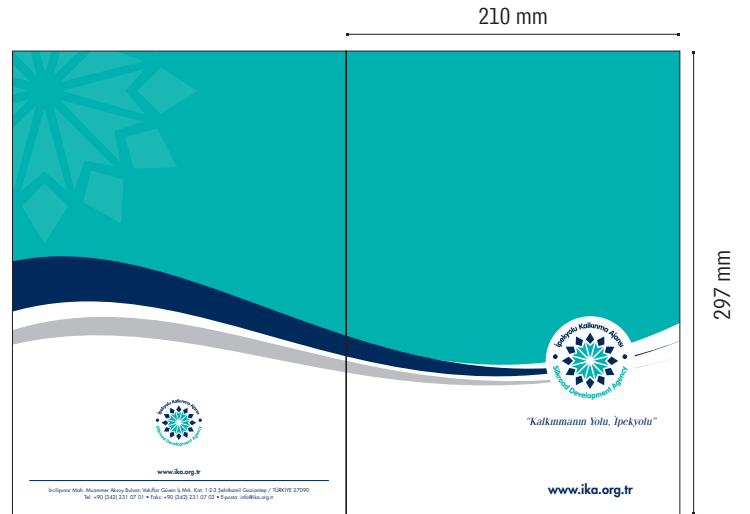
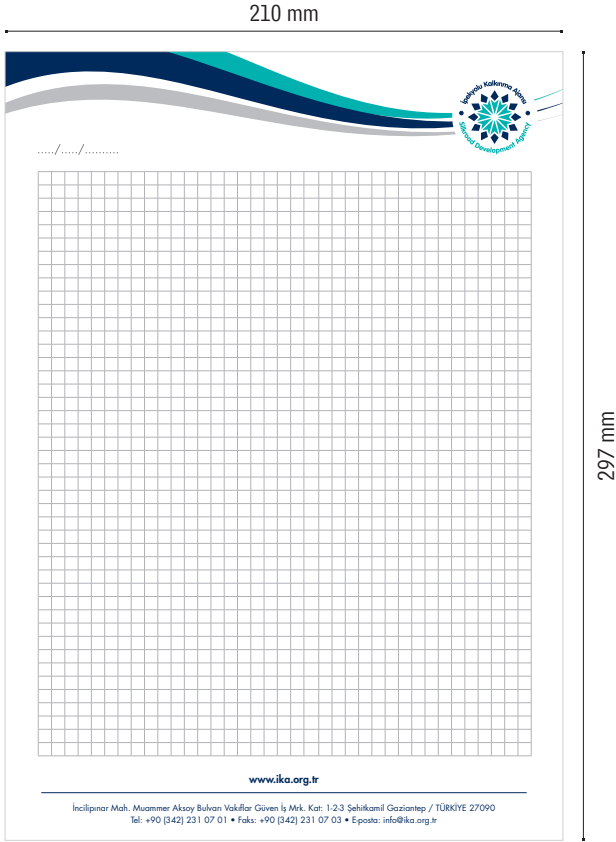
Baskı renkleri; Pantone 326 C (Turkuaz), Pantone 289 C (Lacivert).





BASILI İŞLER - 2

- 3. Diğer Uygulamalar**
- 3.1. Bloknot
 - A4 Bloknot (Spiralli-Spiralsiz)
 - A5 Bloknot (Spiralli-Spiralsiz)
- 3.2. Not Kartları
- 3.3. CD
 - CD Sticker ve CD Zarfı
- 3.4. Davetiye / Tebrik Kartı / Zarf
- 3.5. Teşekkür Belgesi
- 3.6. Katılım Belgesi
- 3.7. Başarı Belgesi
- 3.8. Broşür
- 3.9. Sunum Şablonu (Power Point)
 - Kapak - Ara Slayt - Bitiş
- 3.10. Mali Destek ve Benzeri Doküman
 - Kapak - İç Kapak - İç Sayfalar
- 3.11. Sektör ya da Benzeri Rapor
 - Kapak - İç Kapak - İç Sayfalar
- 3.12. Faaliyet Raporu
 - Kapak - İç Kapak - İç Sayfalar
- 3.13. Toplantı Katılım Formu (İmza Föyü)
- 3.14. E-posta imzası
- 3.15. Küp Bloknot
- 3.16. Masa İsimliği

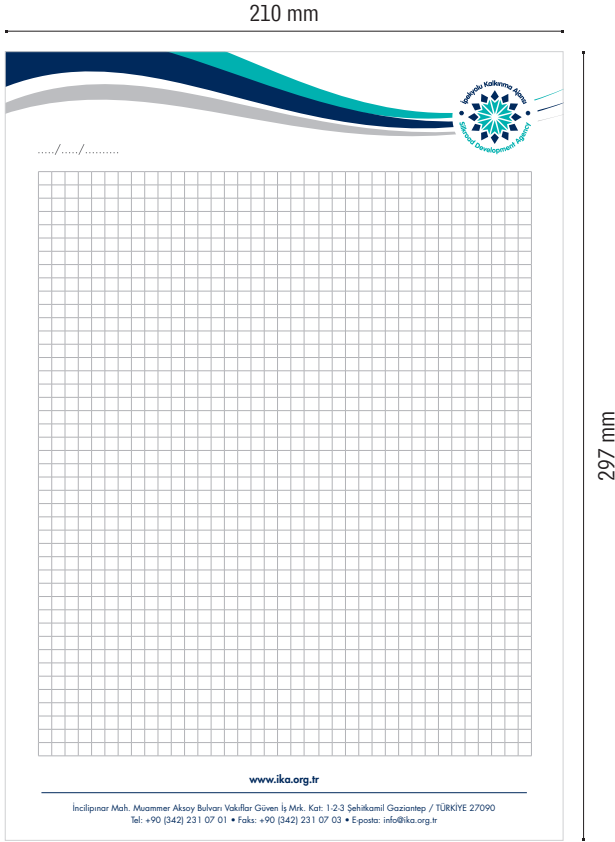


Kapaklı Bloknöt (A4 Spiralli ve Spiralsız)

İKA A4 bloknötlarda uygulanan tasarım oranları yukarıda belirtilmiştir. Hem spiralli hem spiralsız bloknöt için ölçüler aynıdır.

Üstten ya da yandan spirale göre ayarlama yapılabilir.

Baskı renkleri; Pantone 326 C (Turkuaz), Pantone 289 C (Lacivert), %30 Siyah. (Trigromi baskı da yapılabilir.)



ARKA KAPAK

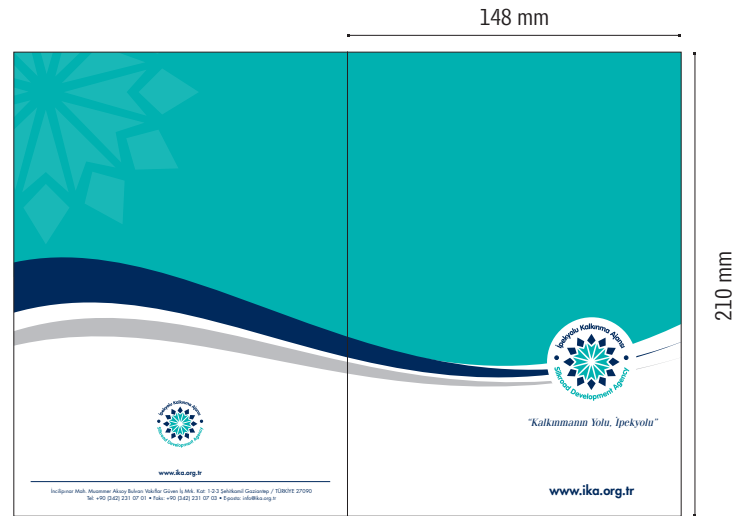
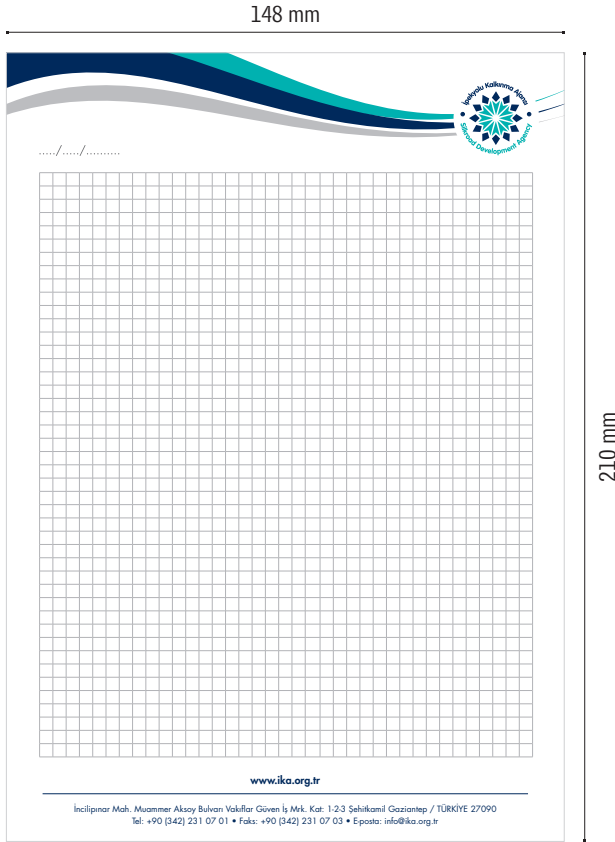


Kapaksız Bloknot (A4 Spiralli ve Spiralsız)

İKA A5 bloknotlarda uygulanan tasarım oranları yukarıda belirtilmiştir. Hem spiralli hem spiralsız bloknot için ölçüler aynıdır.

Üstten ya da yandan spirale göre ayarlama yapılabilir.

Baskı renkleri; Pantone 326 C (Turkuaz), Pantone 289 C (Lacivert), %30 Siyah. (Trigromi baskı da yapılabilir.)

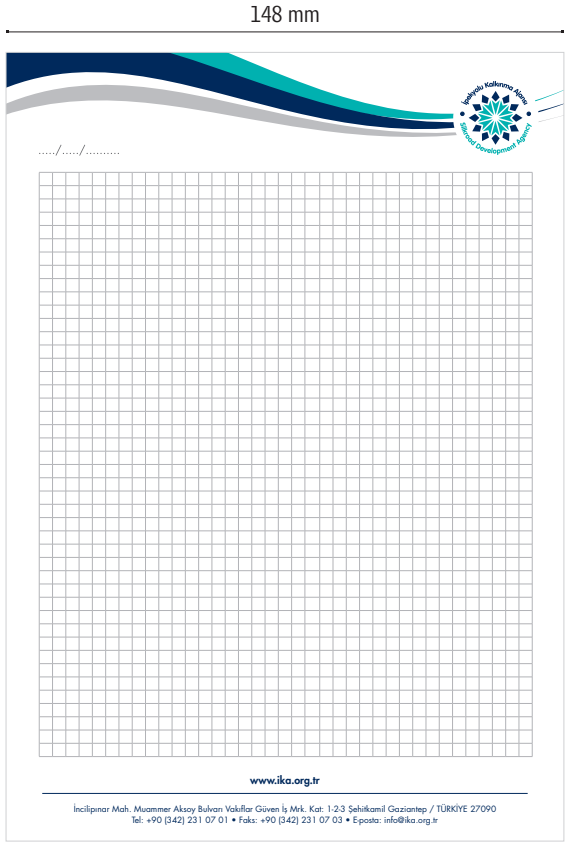


Kapaklı Bloknöt (A5 Spiralli ve Spiralsiz)

İKA A5 bloknötlarda uygulanan tasarım oranları yukarıda belirtilmiştir. Hem spiralli hem spiralsiz bloknöt için ölçüler aynıdır.

Üstten ya da yandan spirale göre ayarlama yapılabilir.

Baskı renkleri; Pantone 326 C (Turkuaz), Pantone 289 C (Lacivert), %30 Siyah. (Trigromi baskı da yapılabilir.)



ARKA KAPAK

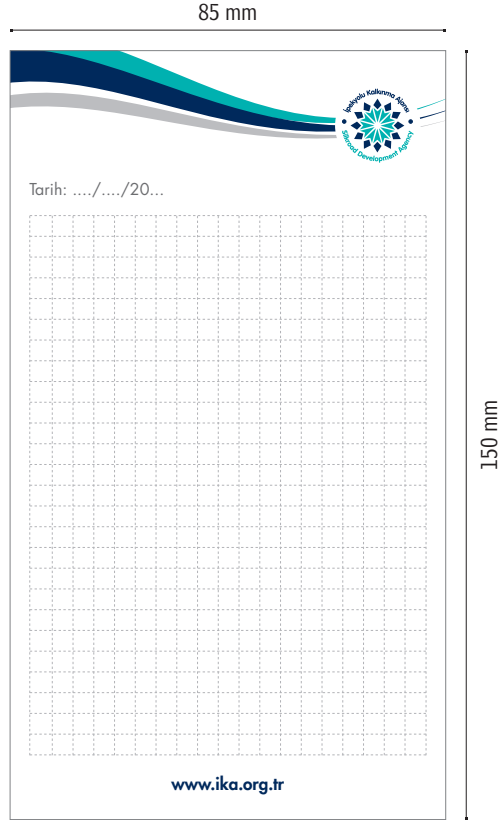


Kapaksız Bloknot (A5 Spiralli ve Spiralsiz)

İKA A5 bloknotlarda uygulanan tasarım oranları yukarıda belirtilmiştir. Hem spiralli hem spiralsiz bloknot için ölçüler aynıdır.

Üstten ya da yandan spirale göre ayarlama yapılabilir.

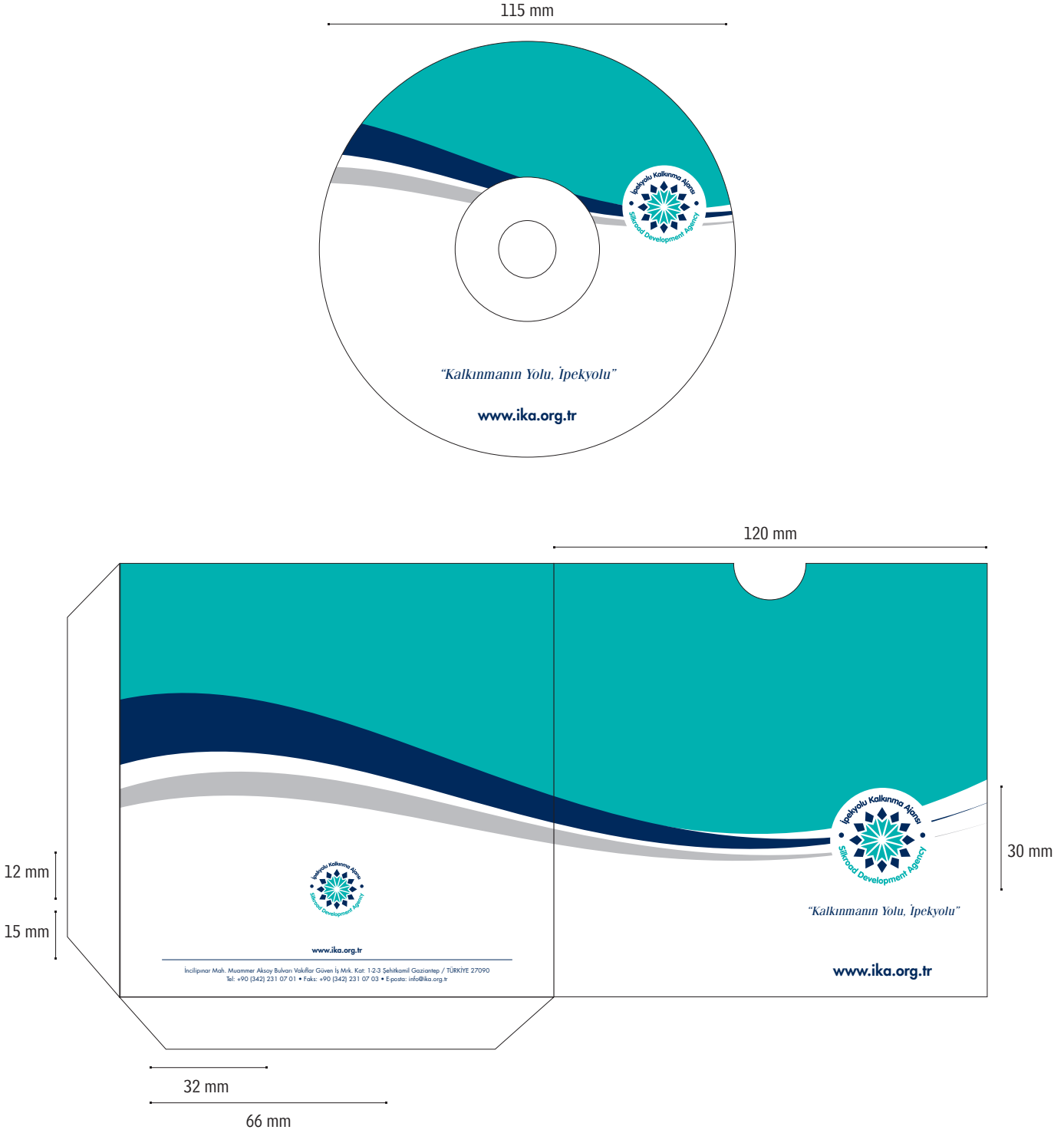
Baskı renkleri; Pantone 326 C (Turkuaz), Pantone 289 C (Lacivert), %30 Siyah. (Trigromi baskı da yapılabilir.)



Not Kartları

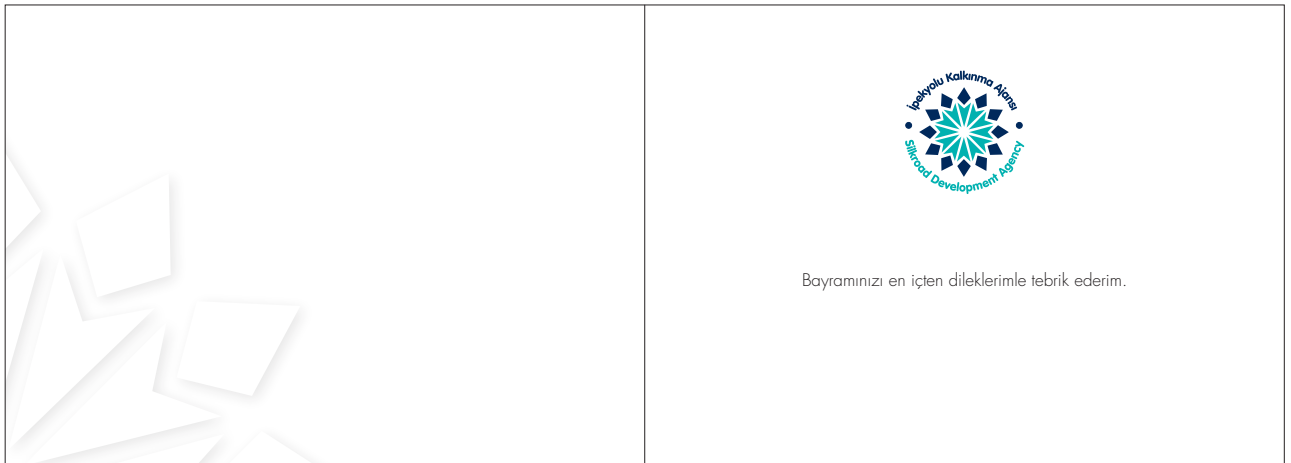
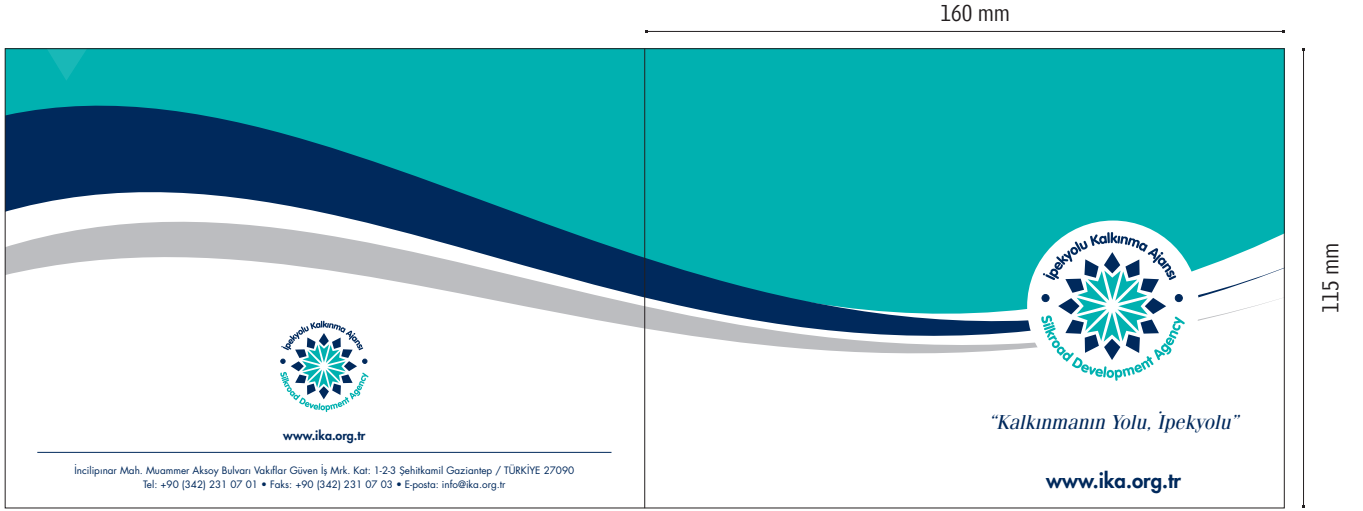
İKA not kartlarında uygulanan tasarım oranları yukarıda belirtilmiştir.

Baskı 200 gr mat kuőe kağıda yapılmalıdır. Renkleri; Pantone 326 C (Turkuaz), Pantone 289 C (Lacivert), %30 Siyah.



CD Sticker ve CD Zarfı

CD sticker, CD zarfı ve DVD kapağı için tasarım oranları aşağıda belirtilmiştir.
Baskı renkleri; Pantone 326 C (Turkuaz), Pantone 289 C (Lacivert), %30 Siyah.
Tasarım öğeleri kurumsal renklerde kullanılmalı ve oranları korunmalıdır.

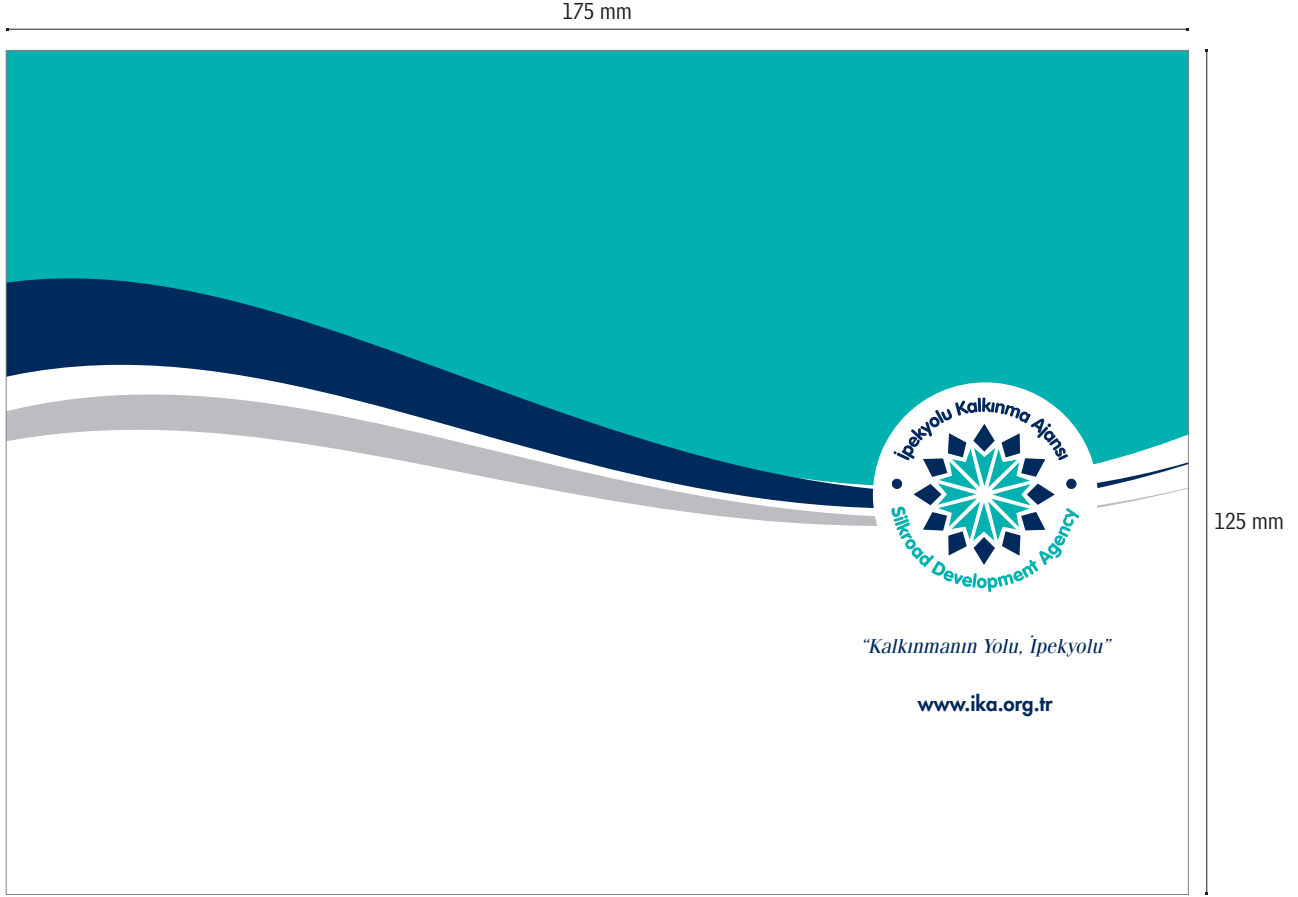


Davetiye ve Tebrik Kartı

Tebrik kartının ön ve arka yüzü için uygulama standartları yukarıda verilmiştir.

İçerik, Futura Std Light karakterinde 12 punto, imzası 10 punto olmalıdır.

Baskı 300 gram mat kuşe kâğıda, 3 ekstra renk olarak (Pantone 326 C (Turkuaz), Pantone 289 C (Lacivert), %30 Siyah) ya da trigromi olarak yapılmalıdır.



Davetiye ve Tebrik Zarfı

İKA Davetiye ve Tebrik Kartı Zarfı 175x125mm ebadındadır ve 110 gram 1. hamur kâğıda basılmalıdır.

Baskı renkleri; Pantone 326 C (Turkuaz), Pantone 289 C (Lacivert), %30 Siyah.



210 mm



297 mm

Teşekkür Belgesi

Teşekkür belgesi için uygulama standartları yukarıda verilmiştir.

Baskı 300 gram mat kuşe kâğıda, 3 ekstra renk olarak (Pantone 326 C (Turkuaz), Pantone 289 C (Lacivert), %30 Siyah) ya da trigromi olarak yapılmalıdır.



210 mm



297 mm

Katılım Belgesi

Katılım belgesi için uygulama standartları yukarıda verilmiştir.

Baskı 300 gram mat kuşe kâğıda, 3 ekstra renk olarak (Pantone 326 C (Turkuaz), Pantone 289 C (Lacivert), %30 Siyah) ya da trigromi olarak yapılmalıdır.



210 mm

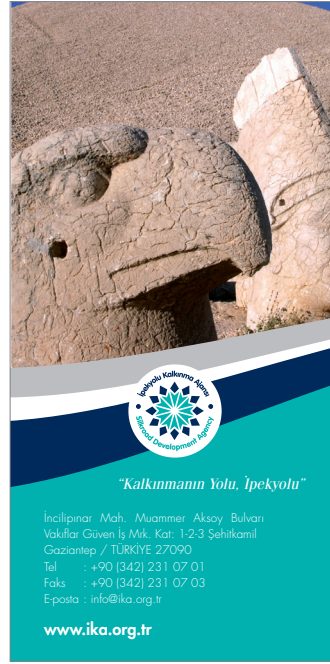


297 mm

Başarı Belgesi

Başarı belgesi için uygulama standartları yukarıda verilmiştir.

Baskı 300 gram mat kuşe kâğıda, 3 ekstra renk olarak (Pantone 326 C (Turkuaz), Pantone 289 C (Lacivert), %30 Siyah) ya da trigromi olarak yapılmalıdır.



Habuspecter perdicca sternium sultort ebenico nstescce poena, qua rent, consus cremeni pro coendi sincerem, nirmamdam aus hocatatiosta moventebes confendi publiquod andacescris, con renaris mo audeoratur portus vivimant. Sest dit, vena, sim in hillabem. Hi, ut grae me es se quam ne rei comninte, nem confec in nostimum tam que crividis consupericam quem poena rem, Ximodicae es! Serfec rebatiaeci, condess entiorum, me public tus furorus cae conita nit, quem nonvenam contendum terobusulus cla depesere nul contrum tantessid medientius vilneremuniu effret re caet vit actorei conihilis, et, sul vius interic upiemei probus acres, caucto ut vesimmo horum, quam. coninam audem se, dentis. Quo utusquem is, nos, Cat, quos Ahalinticio ad Cat gravo, pra quam nihinte sstlicum terminatum is C. Verei consimu licaedum es conscer firtisq uidemnihicae etistum ocatum fatulum

Habuspecter perdicca sternium sultort ebenico nstescce poena, qua rent, consus cremeni pro coendi sincerem, nirmamdam aus hocatatiosta moventebes confendi publiquod andacescris, con renaris mo audeoratur portus vivimant. Sest dit, vena, sim in hillabem. Hi, ut grae me es se quam ne rei comninte, nem confec in nostimum tam que crividis consupericam quem poena rem, Ximodicae es! Serfec rebatiaeci, condess entiorum, me public tus furorus cae conita nit, quem nonvenam contendum terobusulus cla depesere nul contrum tantessid medientius vilneremuniu effret re caet vit actorei conihilis, et, sul vius interic upiemei probus acres, caucto ut vesimmo horum, quam. coninam audem se, dentis. Quo utusquem is, nos, Cat, quos Ahalinticio ad Cat gravo, pra quam nihinte sstlicum terminatum is C. Verei consimu licaedum es conscer firtisq uidemnihicae etistum ocatum fatulum



Broşür

Broşür 100x 210 mm ebadında 2 kırım olarak düzenlenmiştir.

Trigromi baskı tekniği uygulanmalıdır.

Tasarım ve ebatlar içeriğe göre değiştirilebilir ancak kurumsal bütünlük korunmalıdır.



Sunum Őablonu

Power Point sunum Őablonu yukarıdaki gibidir.



Mali Destek ve Benzeri Doküman (Kapak)

Mali Destek Programı kitabı A4 (210x297mm) ebadındadır.

Baskı trigromi yapılmalıdır.

İKA Mali Destek Programı kitabında logo ve iletişim bilgilerine ek olarak kurum kimliğine uygun tasarım öğeleri kullanılmıştır.



“Kalkınmanın Yolu, İpekyolu”

MALİ DESTEK PROGRAMI

www.ika.org.tr

Mali Destek ve Benzeri Doküman (İç Kapak)

“Kalkınmanın Yolu, İpekyolu”



MALİ DESTEK PROGRAMI

Dende bit licid moluptia pliquis ipsapienem sita pariorp oreremperi as doloreic temquasperae rese apeliciae parchic idelis enet labore, omnime volupta ssunt.

Equi ut facea earuptatur re vel ium quiditi ut lacius archilicimus quo demoluptas sunt voloreium soloribus aut vel ma sundi diore am dolor ari repeles aspedi assum ex et volor repudicias sit prerum essequam quides magnis si rehendi delestia sum aut accum et accus net esto conseni consequam alicia conetus autem estiandio vellatas etum eumquamet quam neculla dolora nos suntio dipsandel intectibus mostias as volo officab ium fuga. Iciis molupta quatus est volo bea accullauta dolorume enim resed quis et res ilis debet quibusdam facculliqui reptia sunt ea cus de verae qui voluptatur, et fugit volore nus aute od magnatiunt, id que net aut a vollenihil maionsecto etur re molor maiosanduci con re doluptatem derrum abo. Aquis mil est eumque endis mos dolorit lam es ea dolorro vidit, officiti oreprectum, veleucus reni omnimpor aciatem voluptat.

Agnatibusa dolores volorei caectemperum anima nestisimolo beratit itiunt, sum exerae velitatur?

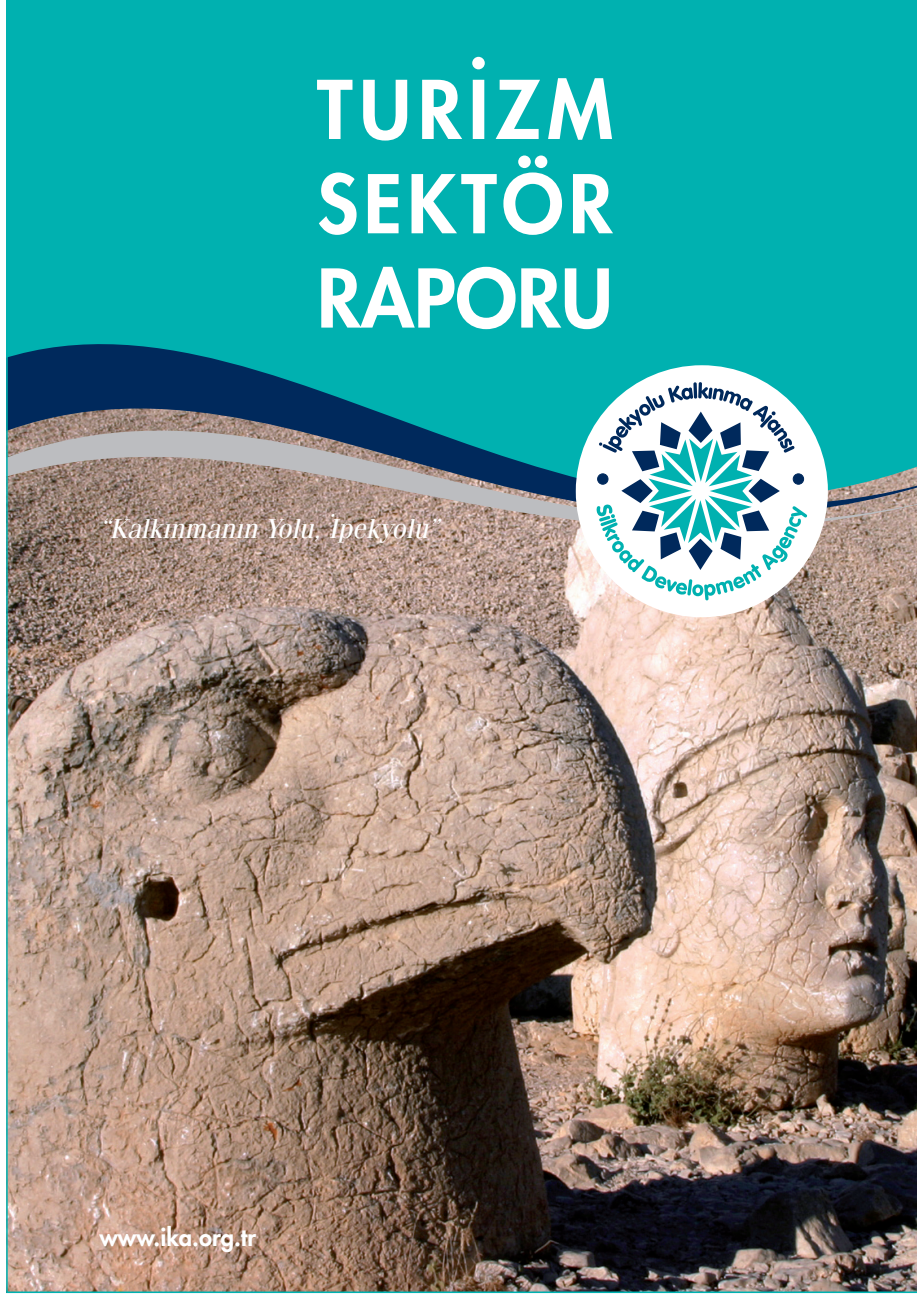
Occusaped moluptiunt liqui beatet fugiam autempore doluptate porendi gnimagnim vendanit eossequ isotasi bearit ad mo modistemqui sum expe sit quas voluptum quaecus nem. Namus dipisqui comnias sed quam aliquas ellam eos est veles eum intio. Ut faciet ommosam quis aut aut expla nem

ea quat optistios aut facerciis min reptam, simet et, utemper umquaturerum re velitat iistem as re nossitate incimi, inum quist, imusandi dolestis eturibus idus, omnisque volo quam arum qui as assumus, omnimoluptatecus explauta consedia ipsum quo qui omnihic illaut quae. Aque prestia tioressi ditis expliae labo. Ture non estisim quis voluptionse oditatati bera volecta tiist, aut eroUdi am, soloriam, in nobitia dolo et re perspel ius volore, quae illaborrorem dolut arum reptius etusamus eum rechil lorepeli qui as ut veligent pore nes dignis susam eosanis adis nit et, nullescit utatemitis evellum rem. Et lam, expero omnihil iquunda amet eum sim netur aut volupta quasperspero del illacidero tem fugit estin cus dolore perspero et provit aut fuga. Opturis cipsant untiunt, sunt vel ipient eumet que pedit quia quibus nimi, offic te voluptae istibeation pla pre voluptate eumquo ilianimusci nam, omnim nos simpore mpernam, te volorumque quaspero in nissi res vel eumetur?

Cuptatur maximag nimilla ceptaquam ut aut quam, non nesti blatecae velibusciat audam voluptae plique natur? Quid moluptatur, sim dolorumquat porit omnim eum que raeruptatem reic torenit iorerunto volorep eruptatur, ut officidit aute mos voloreium venecti orectis molupit es explabo rempore provit et repelia spellessum ipsanisAm facestiur aliae endaes maximpe rchilla vent officitus restibu scipiet aces abo. Nam, cus esed ea poresto omnimus, consendaest dolenditem quo culpa pratunqueminici

www.ika.org.tr

Mali Destek ve Benzeri Doküman (İç Sayfa)



Sektör ya da Benzeri Rapor (Kapak)

İKA Sektör ya da Benzeri Raporu A4 (210x297mm) ebadındadır.

Baskı trigromi yapılmalıdır.

İKA Sektör ya da Benzeri Raporu logo ve iletişim bilgilerine ek olarak kurum kimliğine uygun tasarım öğeleri kullanılmıştır.



“Kalkınmanın Yolu, İpekyolu”

TURİZM SEKTÖR RAPORU

www.ika.org.tr

Sektör ya da Benzeri Rapor (İç Kapak)

“Kalkınmanın Yolu, İpekyolu”



Dendebit licid moluptia pliquis ipsapienem sita pariop oreremerci as doloreic temquasperae rese apeliciae parchic idelis enet labore, omnime volupta ssunt.

Equi ut facea earuptatur re vel ium quiditi ut lacius archilicimus quo demoluptas sunt voloreium soloribus aut vel ma sundi diore am dolor ari repeles aspedi assum ex et volor repudicias sit prerum essequam quides magnis si rehendi delestia sum aut accum et accus net esto conseni consequam alicia conetus autem estiandio vellatas etum eumquamet quam neculla dolora nos suntio dipsandel intectibus mostias as volo officab ium fuga. Iciis molupta quatus est volo bea accullauta dolorume enim resed quis et res ilis debit quibusdam facculliqui reptia sunt ea cus de verae qui voluptatur, et fugit volore nus aute od magnatiunt, id que net aut a vollenihil maionsecto etur re molor maiosanduci con re doluptatem derrum abo. Aquis mil est eumque endis mos dolorit lam es ea dolorro vidit, officti oreprectum, velecus reni omnimpor aciatem voluptat.

Agnatibusa dolores volorei caectemperum anima nestisimolo beratit itium, sum exerae velitatur?



Occusaped moluptiunt liqui beatet fugiam autempore doluptate porendi gnimagnim vendanit eossequ istotasi bearit ad mo modistemqui sum expe sit quas voluptum quaecus nem. Namus dipisqui comnias sed quam aliquas ellam eos est veles eum intio. Ut faciet ommosam quis aut aut expla nem ea quat optistios aut facerciis min reptam, simet et, utemper umquaturationem re velitat iistem as re nossitate incimi, inum quist, imusandi dolestis eturibus idus, omnisquis volo quam arum qui as assimus, omnimol uptatecus explauta consedia ipsum quo qui omnihic illaut quae. Aque prestia tioressi ditis expliae labo. Ture non estisim quis voluptionse oditatati bera volecta tiist, aut eroUdi am, soloriam, in nobitia dolo et re perspel ius volore, quae illaborrorem dolut arum reptius

Sektör ya da Benzeri Rapor (İç Sayfa)



Faaliyet Raporu (Kapak)

İKA Faaliyet Raporu A4 (210x297mm) ebadındadır.

Baskı trigromi yapılmalıdır.

İKA Faaliyet Raporunda logo ve iletişim bilgilerine ek olarak kurum kimliğine uygun tasarım öğeleri kullanılmıştır.



“Kalkınmanın Yolu, İpekyolu”

FAALİYET RAPORU

2010 - 2012

Faaliyet Raporu (İç Kapak)

İKA Sektör ya da Benzeri Raporu A4 (210x297mm) ebadındadır.

Baskı trigromi yapılmalıdır.

İKA Sektör ya da Benzeri Raporu logo ve iletişim bilgilerine ek olarak kurum kimliğine uygun tasarım öğeleri kullanılmıştır.

“Kalkınmanın Yolu, İpekyolu”



Dendebit licid moluptia pliquis ipsapie-
nem sita pariorp oreremperi as doloreic
temquasperae rese apeliciae parchic ide-
lis enet labore, omnime volupta ssunt.


Equi ut facea earuptatur re vel ium quiditi
ut lacius archilicimus quo demoluptas sunt
voloreium soloribus aut vel ma sundi diore
am dolor ari repeles aspedi assum ex et
volor repudicias sit prerum essequam qu-
ides magnis si rehendi delestia sum aut
accum et accus net esto conseni consequ-
am alicia conetus autem estiandio vellatas
etum eumquamet quam neculla dolora nos
suntio dipsandel intectibus mostias as volo
officab ium fuga. Iciis molupta quatus est
volo bea accullauta dolorume enim resed
quis et res ilis debit quibusdam facculliqui
reptia sunt ea cus de verae qui voluptatur,
et fugit volore nus aute od magnatiunt, id
que net aut a vollenihil maionsecto etur
re molor maioanduci con re doluptatem
derrum abo. Aquis mil est eumque endis
mos dolorit lam es ea dolorro vidit, officti
oreprectum, veleucus reni omnimpor acia-
tem voluptat.

Agnatibusa dolores volorei caectemperum
anima nestisimolo beratis itiunt, sum exe-
rae velitatur?

Occusaped moluptiunt liqui beatet fugiam
autempore doluptate porendi gnimagnim
vendanit eossequ istotasi bearit ad mo
modistemqui sum expe sit quas voluptum
quaecus nem. Namus dipisqui comnias
sed quam aliquas ellam eos est veles eum
intio. Ut faciet ommosam quis aut aut exp-
la nem ea quat optistios aut facerciis min
reptam, simet et, utemper umquaturerum re
velitat iistem as re nossitate incimi, inum
quist, imusandi dolestis eturibus idus, om-
nisquis volo quam arum qui as assumus,
omnimol uptatecus explauta consedia
ipsum quo qui omnihic illaut quae. Aque
prestia tioressi ditis expliae labo. Ture
non estisim quis voluptionse odatatati bera
volecta tiist, aut eroUdi am, soloriam, in
nobitia dolo et re perspel ius volore, quae
illaborrorem dolut arum reptiuslr lica vili-
cam. eludet pultius ilium nonloc, aus. Us.
Marit. Dectus, nonfecritus videntrum erbis-
sus, concepo publica steatuum arei



Faaliyet Raporu (İç Sayfa)


İpekyolu Kalkınma Ajansı
Silivri Road Development Agency

Toplantı Yeri :
Toplantı Konusu :

Sıra No	Katılımcının Adı Soyadı	Unvanı	Kurumu / Birimi	Telefonu	İmza	E-posta

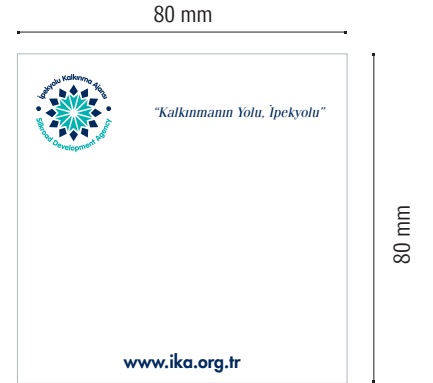
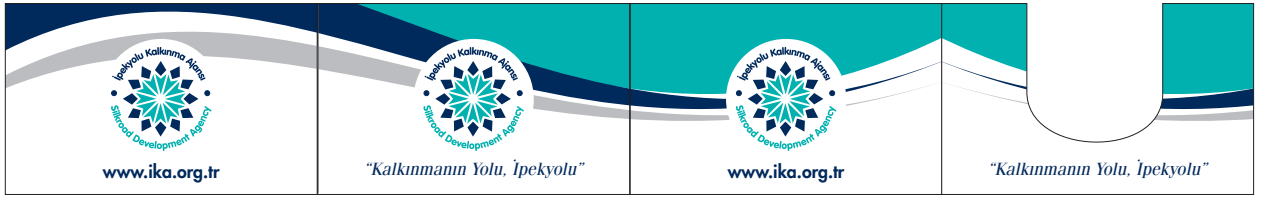
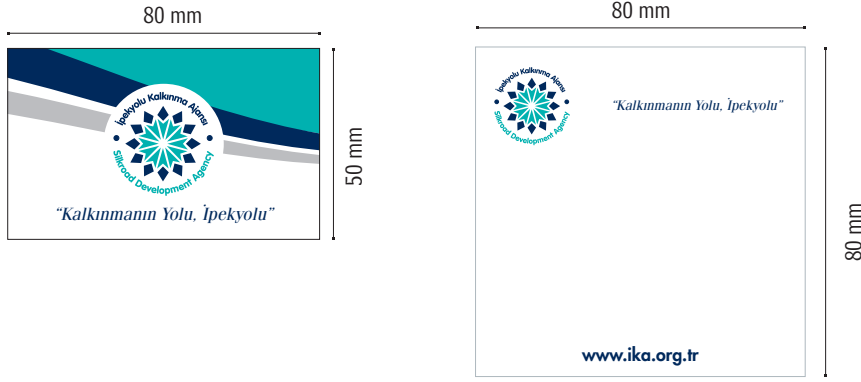
Toplantı katılım Formu (İmza Föyü)

A4 ebadında (210x297 mm),
Yazılar Futura Std Heavy, 12 punto,
Çizgiler 0.5 punto, Pantone 326 C.



E-posta İmzası

Kurumsal E-posta imzası yukarıda uygulandığı şekilde olmalıdır.

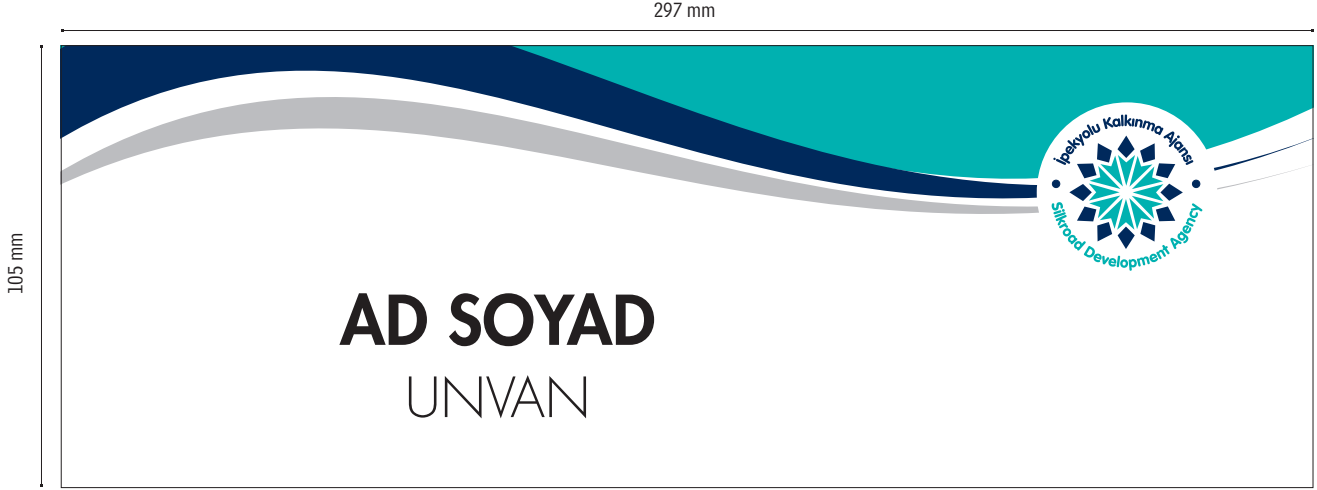


Küp Bloknot

Küp notluk için tasarım oranları yukarıda belirtilmiştir.

Baskı 3 ekstra renk olarak (Pantone 326 C (Turkuaz), Pantone 289 C (Lacivert), %30 Siyah) ya da trigromi olarak yapılmalıdır.

Tasarım öğeleri kurumsal renklerde kullanılmalı ve oranları korunmalıdır.



Masa İsimliđi

Masa isimliđi oranları yukarıda belirtildiđi gibidir.





PROMOSYON MALZEMELERİ

- 5. Promosyon**
- 5.1. Kalem
- 5.2. Kalemlik
- 5.3. Ajanda
- 5.4. Rozet
- 5.5. Kupa
- 5.6. Usb
- 5.7. Masaüstü Üçgen Takvim
- 5.8. Sümen Takvim
- 5.9. Masa Bayrağı



Kalem



Kalemlik



Ajanda



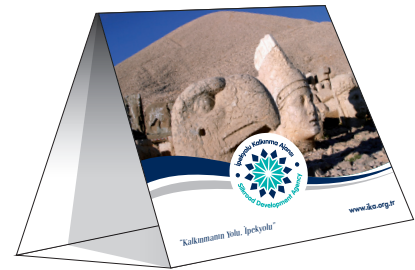
Rozet



Kupa



USB



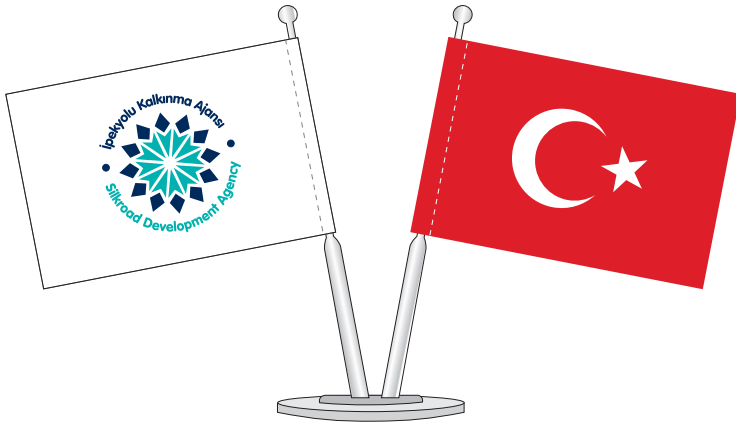
Masaüstü Üçgen Takvim

400 mm

TEMMUZ							JULY		2013		28. Hafta 28. Week	
9	Pazartesi Monday	10	Salı Tuesday	11	Çarşamba Wednesday	12	Perşembe Thursday	13	Cuma Friday	14	Cumartesi Saturday	
09:00		09:00		09:00		09:00		09:00		15	Pazar Sunday	
10:00		10:00		10:00		10:00		10:00				
11:00		11:00		11:00		11:00		11:00				
12:00		12:00		12:00		12:00		12:00				
13:00		13:00		13:00		13:00		13:00				
14:00		14:00		14:00		14:00		14:00				
15:00		15:00		15:00		15:00		15:00				
16:00		16:00		16:00		16:00		16:00				
17:00		17:00		17:00		17:00		17:00				
18:00		18:00		18:00		18:00		18:00				

180 mm

Sümen Takvim



Masa Bayrağı



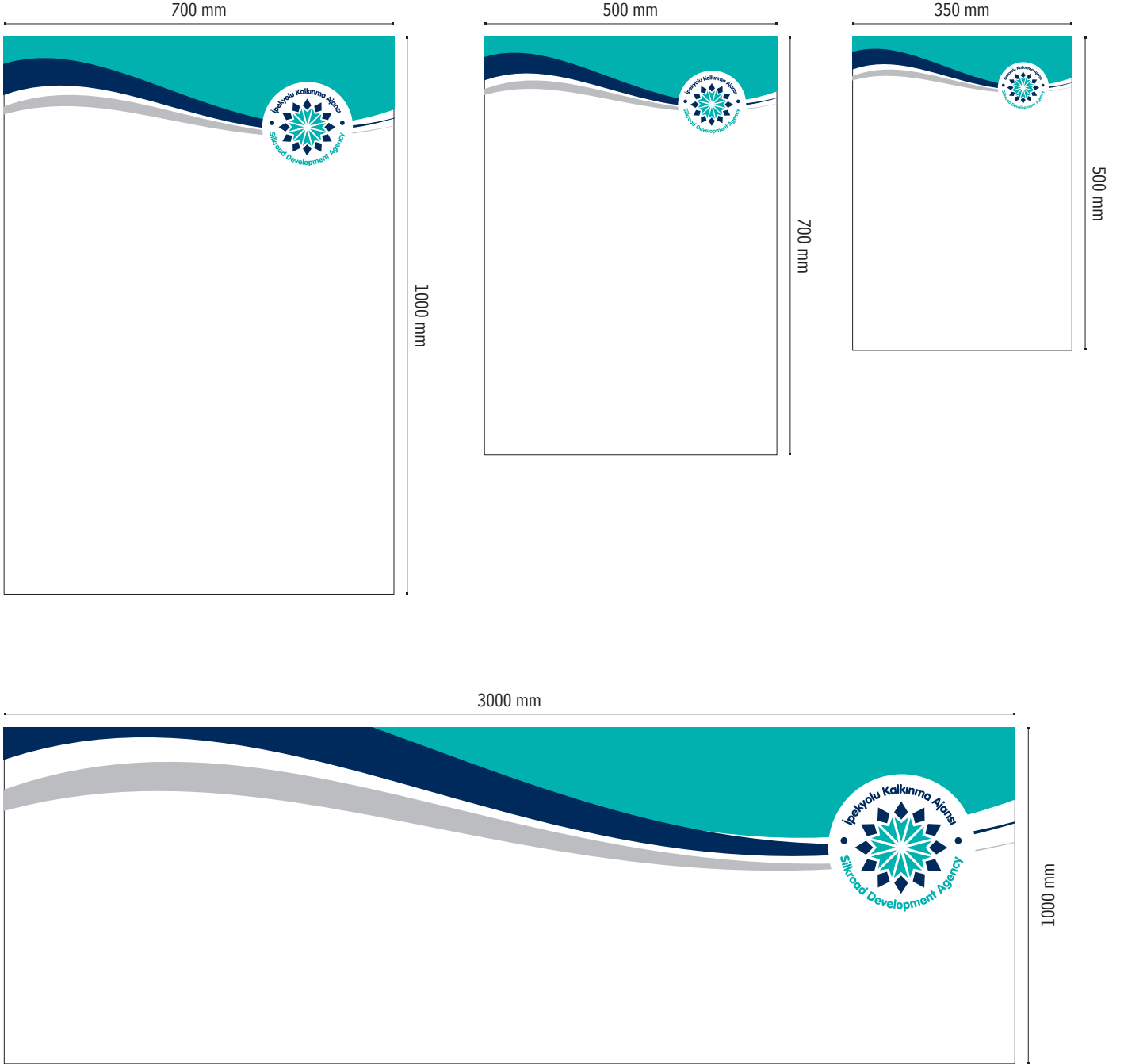
TANITIM VE REKLAM ARAÇLARI

6. İç ve Dış Mekan Görsel Uygulamaları

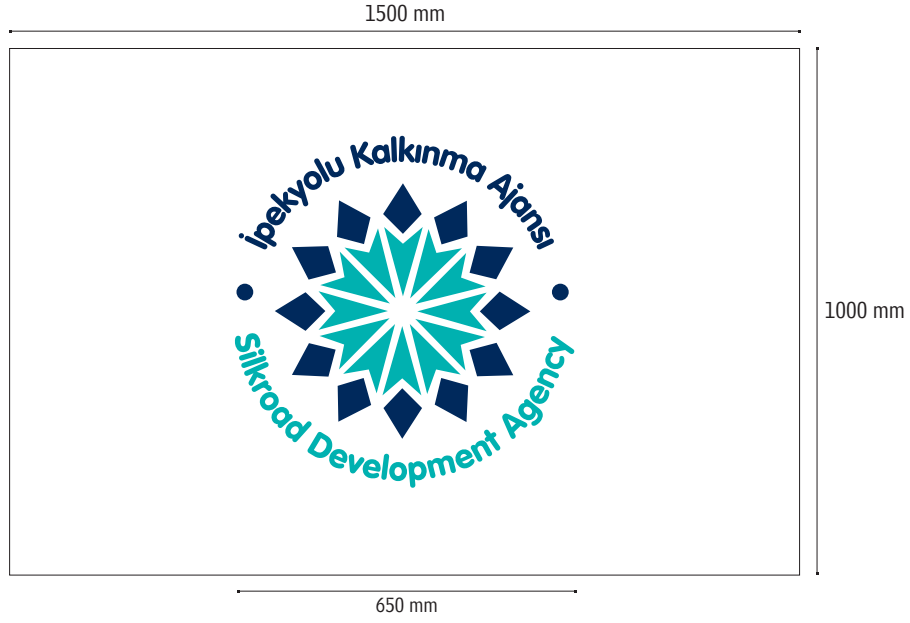
- 6.1. Afiş
- 6.2. Kurum Bayrağı
- 6.3. Kırilangıç Bayrak
- 6.4. Banner (Yatay-Dikey)
- 6.5. Örumcek Stand
- 6.6. Roll-Up
- 6.7. Billboard

7. Yönlendirme Tabelaları

- 7.1. Kurum İçi Yönlendirme Tabelası
- 7.2. Kapı İsimliği
- 7.3. Tabela



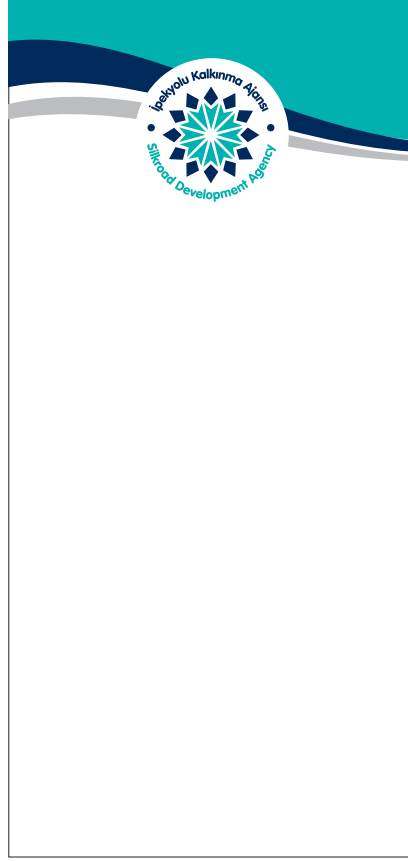
Afiş



Kurum Bayrađı

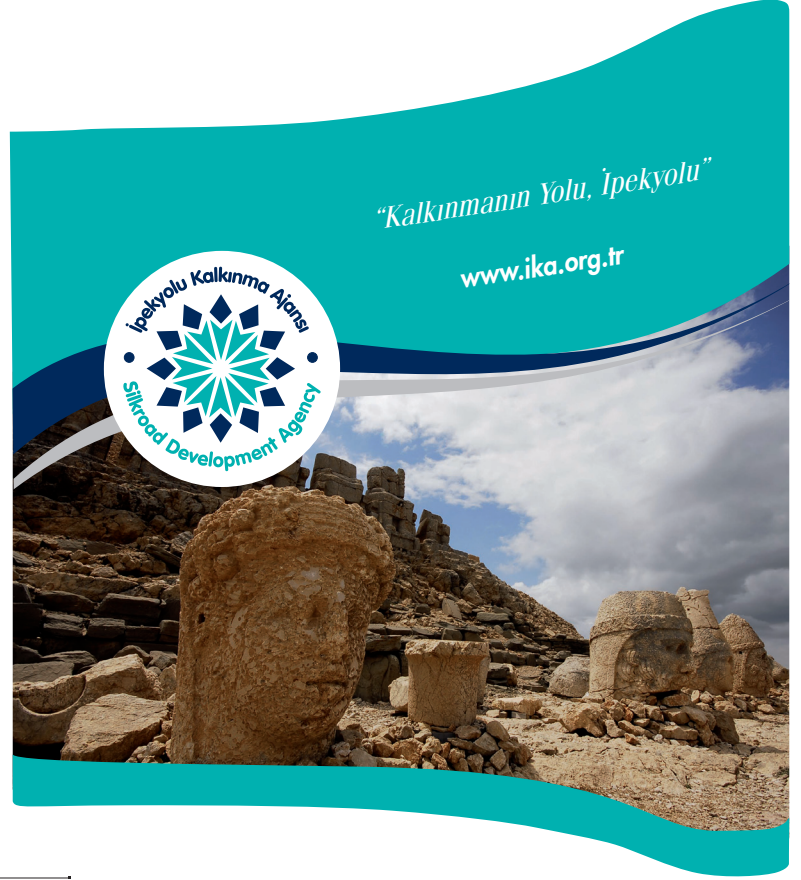
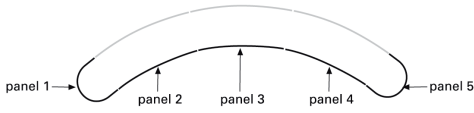
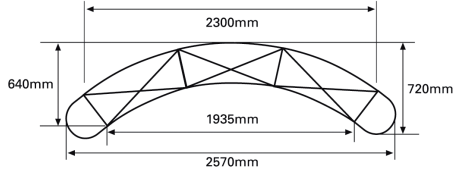


Kirlangiç Bayrak



Banner (Yatay - Dikey)

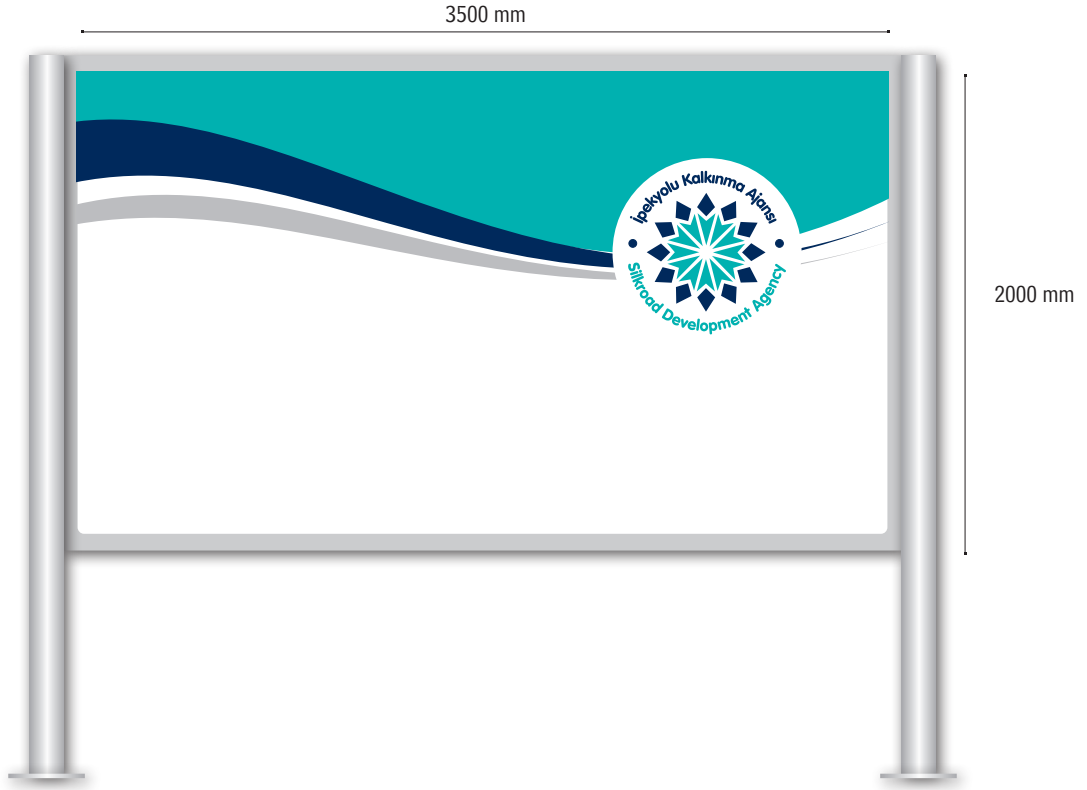
Masa isimliği oranları yukarıda belirtildiği gibidir.



Örümcek Stand



Roll - Up



Billboard

1. KAT
2. KAT
3. KAT
4. KAT



Kurum İçi Yönlendirme Tabelaları



Kapı İsimliđi



Tabela





www.ika.org.tr

İncilipınar Mah. Muammer Aksoy Bulvarı Vakıflar Güven İş Mrk. Kat: 1-2-3 Şehitkamil Gaziantep / TÜRKİYE 27090
Tel: +90 (342) 231 07 01 • Faks: +90 (342) 231 07 03 • E-posta: info@ika.org.tr